



“สตาร์ทอัพ” ไม่ได้มีแค่คนสองคนมา
 สถานพื้น ปั่นไอเดียจากสมมุติฐานที่ว่าทำไปแล้ว
 จะมีตลาด.. ซึ่งโอกาสสำเร็จ อาจมีแค่ “หนึ่งใน
 ร้อย”

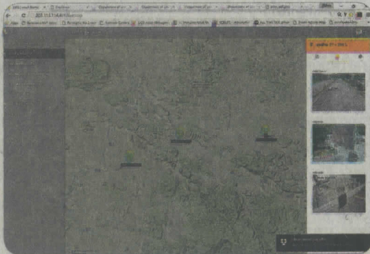
มองอีกมุม... จาก “รศ.ดร.เอกชัย
 สุมาลี” ผู้เชี่ยวชาญด้านระบบจราจรอัจฉริยะ ผู้
 อำนวยการศูนย์สมาร์ต ซิตี้ หรือศูนย์วิจัยนคร
 อัจฉริยะ สถาบันเทคโนโลยีพระจอมเกล้าเจ้าคุณ
 ทหารลาดกระบัง (สจล.) ผู้ที่มีบทบาททั้งด้าน
 การวิจัยสร้างองค์ความรู้ และเป็นนักพัฒนา
 เทคโนโลยีสร้างนวัตกรรมบริการใหม่ ๆ ให้กับ
 ภาคอุตสาหกรรม ซึ่งไม่ต่างไปจากการเป็น
 สตาร์ทอัพในปัจจุบัน

แต่ที่ต่างก็คือ... การทำธุรกิจจากสิ่งที่มี
 จริง ๆ นั่นก็คือ ทำจากองค์วิจัยที่สะสมความ

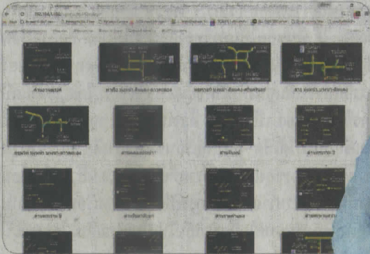
‘ทำในสิ่งที่ถนัด’ สตาร์ทอัพจากนักวิจัย



รู้มากกว่า 10 ปี...
 รศ.ดร.เอกชัย บอกว่า พื้นฐานงานวิจัย
 หลักก็คือ ไอทีเอส ซึ่งเป็นการใช้ไอทีหรือระบบ
 อัจฉริยะ ในภาคการจราจรขนส่ง รวมถึงระบบ



โลจิสติกส์ มีการเก็บข้อมูล ประมวลผลและ
 วิเคราะห์ เพื่อวางแผนได้แบบเรียลไทม์
 จากฐานข้อมูลและองค์ความรู้ที่มีอยู่ ได้



กัน ๆ เกี่ยวโดยใช้คนดูระบบแค่ 2-3 คน ระบบ
 จัดการให้อัตโนมัติ สร้างรายได้เพิ่มจากระบบของ
 ได้อีกวันละหมื่นกว่าบาท



รศ.ดร.เอกชัย สุมาลี

ทั้งกับภาครัฐและภาคอุตสาหกรรม เพื่อลด
 ต้นทุนในการขนส่ง และใช้ทรัพยากรที่มีอยู่ได้
 อย่างมีประสิทธิภาพสูงสุด
 อย่างเช่น ออลไทยแท็กซี่ ของนครชัย
 แอร์ ที่นำระบบนี้ไปใช้ ช่วยบริหารจัดการทั้งคน
 และรถ สามารถรับจองบริการรถแท็กซี่ได้เป็น
 สออบ ร้อยเรียนพฤติกรรมการ

จัดการด้านความปลอดภัย ระบบป้ายจราจร
 อัจฉริยะบนทางด่วน ระบบอัตโนมัติ เล่น ที่
 นำร่องใช้จัดการจราจรบนถนนมิตรภาพเมื่อ
 เทศกาลสงกรานต์ที่ผ่าน และแอปพลิเคชัน
 “DLT GPS” ที่ให้อำนาจประชาชนในการตรวจ
 สอบ ร้องเรียนพฤติกรรม

รศ.ดร.เอกชัย บอกว่า “เป้าหมายธุรกิจ
 จากนี้ กำลังจะเปลี่ยนจากผู้พัฒนาระบบ เช่น ที่
 พัฒนาให้ ออลไทยแท็กซี่ จะเปลี่ยนไปเป็นผู้ให้
 บริการระบบ ในชื่อ โกลบอลแท็กซี่ ที่ครอบงำ
 เป็นแบบแกร็บหรืออูเบอร์ ผมมีแพลตฟอร์มให้”
 ล่าสุด รศ.ดร.เอกชัย ได้รับการจัดอันดับ
 ให้เป็น 1 ใน 2 นักวิจัยประเทศไทยยอดเยี่ยมจาก
 The Asian Scientist magazine and includes
 และได้รับการจัดอันดับเป็นลำดับที่ 2 จาก 5,000
 นักวิจัยทั่วโลกที่มีผลงานการวิจัยด้านระบบ
 ขนส่ง โดย Microsoft academic

รศ.ดร.เอกชัย บอกอีกว่า การเป็น
 สตาร์ทอัพ คือ การผลักดันไอเดียให้เป็นจริง
 สิ่งสำคัญที่สตาร์ทอัพควรมีก็คือ ความตั้งใจ
 ที่จะสร้างธุรกิจของตัวเองขึ้นมา
 จากประสบการณ์ที่ผ่านมา ไม่มีใครจับ
 เสือได้ด้วยมือเปล่า จึงต้องทำในสิ่งที่ตัวเอง
 ถนัด.. และคนอื่นยังไม่ทำ

โลกเทคโนโลยีเปลี่ยนเร็วกว่าที่คิด
 อาจารย์ไม่ควรเป็นแค่ผู้สอน ที่ทำแต่งานวิจัย
 เพราะงานวิจัยต้องนำไปสู่การใช้งานได้จริง
 หากคนสอนยังไม่สามารถทำเป็นธุรกิจได้ จะ
 สร้างูกศิษย์ที่เป็นนักบริหารทางเศรษฐกิจใหม่ ๆ
 ออกมาได้อย่างไร.

ภาตยา คชินทร
 nattayap.k@gmail.com