

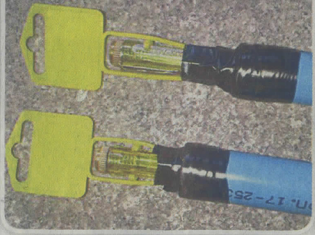
# Next GEN

**U** ชาติทกภัยครั้งใหญ่ที่คนไทยกำลังเผชิญอยู่ ยังไม่มีท่าทีจะบรรเทาเลย โดยเฉพาะคนกรุงเทพฯ ที่ตอนนี้กำลังออกสิ้นขวัญแฉวนเพราะมวลน้ำขนาดใหญ่มากำลังจ่ออยู่ทางด้านเหนือ และโอบล้อมชายชาวอยู่ในขณะนี้

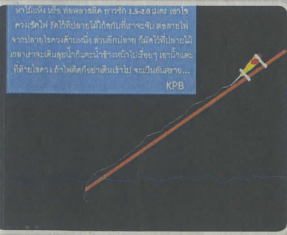
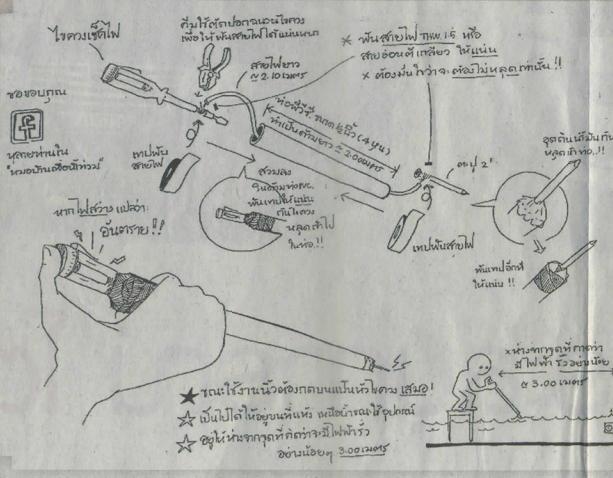
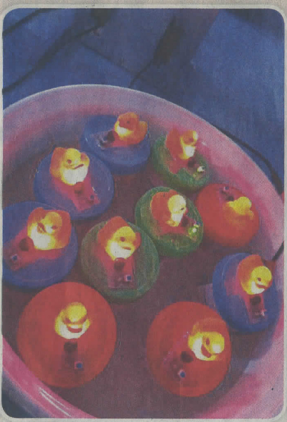
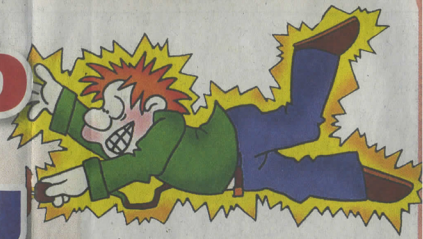
ปัญหาที่ผู้ประสบภัยพบเจอไม่เพียงแต่เรื่องไร้ที่พึ่งอาศัย อาหารการกิน การดำรงชีวิตที่ผิดไปจากปกติ การเฝ้าระวังสัตว์มีพิษ สัตว์เลื้อยคลานที่กำลังหนีน้ำ อีกสิ่งหนึ่งที่กำลังเป็นปัญหาอย่างมากก็คือ การถูกไฟฟ้าดูด ซึ่งที่ผ่านมาจะมีข่าวผู้ประสบภัยเสียชีวิตเพราะถูกไฟฟ้าดูดหลายราย ซึ่งเกิดจากน้ำท่วมปลั๊กไฟ ขณะที่ผู้ประสบภัยแช่อยู่ในน้ำ และเป็นพื้นที่ที่การไฟฟ้ายังไม่ได้ตัดจ่ายไฟฟ้า ซึ่งปัญหานี้ยังทำให้ผู้ที่เข้าไปช่วยเหลือ ทำให้ยากลำบากยิ่งขึ้นด้วย

ขณะเดียวกัน การจะส่งแก๊วจุดได้ก็กระแสไฟฟ้ารั่วด้วยตามปลั๊กไฟที่ชำรุด ขั้วแฉวนที่ตีที่สุดก็คือ หากบ้านที่ถูกน้ำท่วมถึงระดับปลั๊กไฟชั้นล่าง ควันจะตัดกระแสไฟฟ้าภายในบ้านชั้นล่างของตนเองทันที

ล่าสุดได้มีการแชร์ความรู้การทำ "อุปกรณ์ตรวจสอบกระแสไฟฟ้ารั่ว" ผ่านทางโซเชียลเน็ตเวิร์ก ซึ่งเป็นวิธีที่ทำได้ด้วยตนเอง โดยใช้อุปกรณ์ที่มีอยู่ภายในบ้าน



# เครื่องตรวจไฟฟ้ารั่ว นวัตกรรมช่วงน้ำท่วม



เพียง 6 ชนิดเท่านั้น ประกอบด้วย ไช้ควงวัดไฟ ซึ่งส่วนใหญ่จะมีติดอยู่ตามบ้านอยู่แล้ว ท่อพีวีซี ขนาดความยาว 2-3 เมตร สายไฟยาวกว่าท่อพีวีซีเล็กน้อย ตะปู เทปพันสายไฟ และดินน้ำมัน

ขั้นตอนแรกให้นำสายไฟต่อเข้ากับสายไฟของวัดไฟ สอดสายไฟใส่เข้าไปในท่อพีวีซี โดยให้ไช้ควงไฟสอดด้านบนของท่อ พันเทปกาวให้ไช้ควงและท่อพีวีซีให้ติดกัน

พันสายไฟอีกด้านเข้ากับตะปู ก่อนจะใช้ดินน้ำมันอุดปลายท่อโดยให้ปลายตะปูโผล่ออกมา และพันเทปเพื่อความแน่นหนาอีกรอบ

บางคนที่ไม่สามารถหาอุปกรณ์ได้ครบถ้วน ก็อาจจะหาวัสดุอย่างอื่นมาใส่ก็ได้ ตัวอย่างเช่น ถ้าไม่มีท่อพีวีซี ก็อาจจะใช้ไม้ กิ่งไม้แห้ง แทนท่อพีวีซี เป็นต้น

วิธีการใช้งานก็คือ ให้หย่อนปลายท่อไปในน้ำและ

กดนิ้วลงบนหัวไช้ควง หากมีกระแสไฟฟ้าเกิดขึ้นไช้ควงจะแสดงว่าบริเวณนั้นมีไฟฟ้ารั่ว และในขณะที่ใช้งาน ผู้ใช้ควรอยู่บนที่แห้ง หรืออยู่เหนือน้ำ โดยไม่มีส่วนใดส่วนหนึ่งของร่างกายสัมผัสน้ำ

ขณะเดียวกัน ภาควิชาชีพวิศวกรรมไฟฟ้า สถาบันเทคโนโลยีพระจอมเกล้าเจ้าคุณทหารลาดกระบัง (สจล.) ยังได้พัฒนาเครื่องตรวจสอบไฟฟ้ารั่วในบริเวณที่มีน้ำท่วม มีชื่อเรียกว่า "เบ็ดน้อยสู้ภัยน้ำท่วม" เพื่อให้พื้นที่น้ำท่วมได้ใช้ตรวจสอบในกรณีนี้เข้าไปช่วยผู้ประสบภัย

โดยใช้อุปกรณ์อิเล็กทรอนิกส์ที่มีตัวแสดงผลเป็นหลอด LED และลำโพง Buzzer ส่งสัญญาณไฟและเสียงเตือน หากมีกระแสไฟฟ้ารั่วบริเวณน้ำท่วม หากหน่วยงานใดประสงค์จะนำเบ็ดน้อยสู้ภัยน้ำท่วม ไปใช้ ติดต่อได้ที่ "ศูนย์ช่วยเหลือผู้ประสบภัยน้ำท่วมพระจอมเกล้า ลาดกระบัง" โทร. 0-2329-8277, 0-2329-8288 และ 0-2329-8299 โดยไม่เสียค่าใช้จ่ายใด ๆ

อย่างไรก็ตาม หากพบผู้ถูกไฟฟ้าดูด บุคคลที่จะเข้าไปช่วยเหลือ ไม่ควรจะไปสัมผัสร่างกายผู้ที่ถูกไฟฟ้าดูดโดยตรง ควรหาฉนวน เชือกแห้ง เสื้อแห้ง ๆ ตึง หรือ ผลักออกไป เพราะหากเราสัมผัสร่างกายโดยตรง กระแสไฟฟ้าจะวิ่งเข้าสู่ตัวเข้าไปช่วยเหลือด้วย

สำหรับการปฐมพยาบาลเบื้องต้น โดยปกติผู้ที่ถูกไฟฟ้าดูดจะหมดสติ กล้ามเนื้อเกร็ง เราต้องรีบหัวใจหรือผายปอด โดยการเป่าปาก และนำส่งโรงพยาบาลทันที.

ภาพ พานิชชาติ  
napapomp@dailynews.co.th

นภาพร. พานิชชาติ. เครื่องตรวจไฟฟ้ารั่วนวัตกรรมช่วงน้ำท่วม. เดลินิวส์. 30 ตุลาคม 2554, หน้า 26.