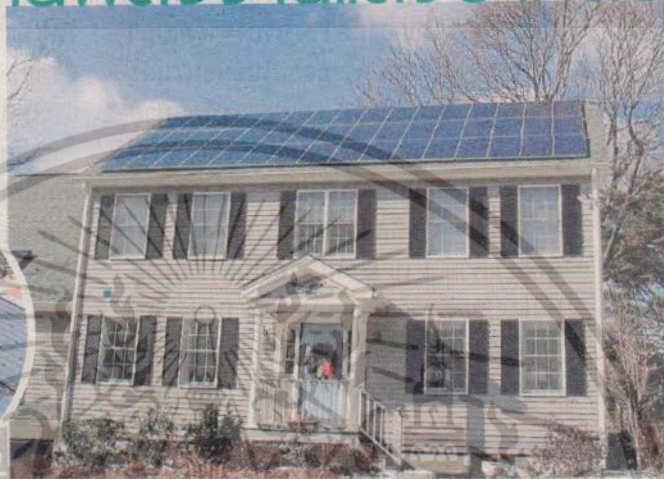


อยากมีบ้านพลังงานแสงอาทิตย์



บ้านในเมืองก็ทำได้ไม่ยากเลย ถ้าใครอยากมีบ้านพลังงานแสงอาทิตย์เชิงภูมิอากาศชีวภาพ ฟังชื่อดูเหมือนยากเกินไป แต่มีข้อเสนอแนะจากคณะสถาปัตยกรรมศาสตร์ สถาบันเทคโนโลยีพระจอมเกล้าเจ้าคุณทหารลาดกระบัง ได้วิจัยงานที่ชื่อ Bioclimatic Solar Home in Bangkok หัวหน้าโครงการวิจัยนี้คือ ผศ.สุภาวดี รัตนมาศ อาจารย์คณะสถาปัตยกรรมศาสตร์กล่าวว่า นับเป็นบ้านในศตวรรษที่ 21 มุ่งสร้างสรรค์ความเชื่อมโยงของธรรมชาติกับผู้อยู่อาศัย และใช้พลังงานแสงอาทิตย์เพื่อสร้างกระแสไฟฟ้าร่วมกับการใช้ไฟฟ้าจากการไฟฟ้านครหลวง

นำร่องไปแล้วบนหลังคาบ้านในเขตจตุจักรที่ล้อมรอบด้วยอาคารสูง

● ระบบพลังงานแสงอาทิตย์นี้เรียกว่า Grid Tied System ระบบเชื่อมต่อการไฟฟ้านครหลวง บ้านจึงต้องเหมาะกับบ้านที่การไฟฟ้า

เข้าถึง ใครมีบ้านริสอร์ทกลางป่าลึกๆ รอไปก่อนนะ ● มุมของพื้นหลังคาที่เหมาะสมกับการติดตั้งโซลาร์เซลล์เพื่อผลิตกระแสไฟฟ้า คือ 15 องศา ตั้งฉากกับทิศใต้ หากมุมของหลังคาแตกต่างจากนี้ ประสิทธิภาพของการไฟฟ้าก็จะลดลง

● วัสดุผนังหลังคาใช้เมทัลชีท ผลิตกระแสไฟฟ้าให้ได้ 12 กิโลวัตต์ชั่วโมง/วัน

● จากการลงทุนระบบพลังงานแสงอาทิตย์ 2.5 แสนบาท คุณต้องรอนานสักนิดกับการคืนทุน คือ 10 ปี 7 เดือน แต่เพื่อสิ่งแวดล้อมหลายคนก็เลือก

ภายในบ้านเย็นสบายตามแนวการออกแบบบ้านเชิงภูมิอากาศชีวภาพ ด้วยการปลูกหลากหลายสายพันธุ์ ทำให้เกิดความสงบและผ่อนคลาย ใครสนใจไปปรึกษาเพิ่มเติมได้กับ ผศ.สุภาวดี ที่งานมหกรรมงานวิจัยแห่งชาติ 16-20 ส.ค.นี้ ที่บางกอกคอนเวนชันเซ็นเตอร์ เซ็นทรัลเวิลด์ M