

หมุนพัฒนามาริมฝั่งแม่น้ำเจ้าพระยา

อ.วิฑูรย์ สยามสถาปนิกสยามออกตัวเชียร์-เผยเห็นทีมศึกษาตั้งใจลงพื้นที่

ไทยโพสต์ ● อุตตมกรรมการสมาคมสถาปนิกสยามฯ เปิดใจหนุนโครงการพัฒนามาริมฝั่งแม่น้ำเจ้าพระยา เหตุเพราะเห็นความตั้งใจของทีมศึกษาและ ออกแบบทั้ง สจล.และ มข. ลงพื้นที่รับฟังความเห็น ชาวบ้าน เผยตอนแรกคัดค้านเพราะในแบบมีถนน ขนาดใหญ่ทั้งสองฝั่ง

สืบเนื่องกรณีโครงการพัฒนามาริมฝั่งแม่น้ำเจ้าพระยา ซึ่งกระทรวงมหาดไทยและกรุงเทพมหานคร (กทม.) มอบหมายให้สถาบันเทคโนโลยีพระจอมเกล้าเจ้าคุณทหารลาดกระบัง (สจล.) ร่วมกับมหาวิทยาลัยขอนแก่น และในภายหลังมีคณะโบราณคดี ม.ศิลปากร ร่วมศึกษาเพื่อจัดทำแผนแม่บท ซึ่งเป็นโครงการที่ได้รับการวิพากษ์วิจารณ์ในแง่ลบ และมีผู้คัดค้านจำนวนมากนั้น

ล่าสุด มีการเผยแพร่เอกสารจำนวน 3 หน้า

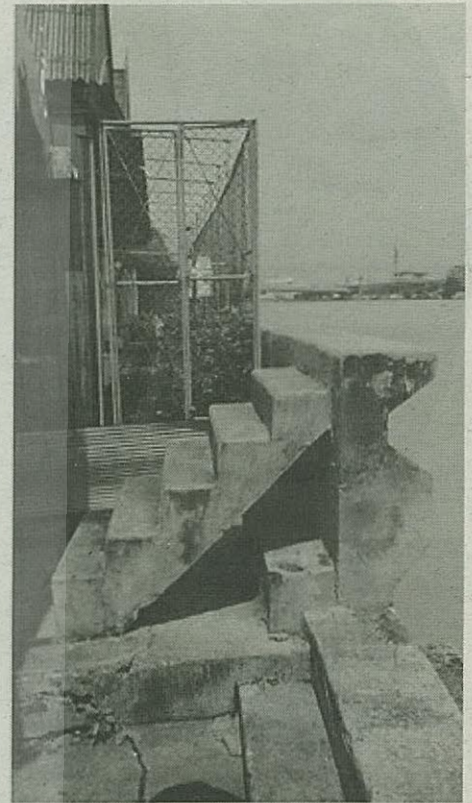
กระดาษ ระบุชื่อผู้เขียนว่า “นาวาอากาศเอก อติสร บุญขಾಯ” ชาวบ้านผู้อยูริมแม่น้ำสถาปนิก สสส.-2069/ทหารล้งกััด กองบัญชาการกองทัพไทย

เนื้อหาในเอกสารระบุถึง ความรู้สึกเกี่ยวกับโครงการดังกล่าว ซึ่งมีข้อขัดแย้งอย่างมาก จึงอยากแสดงความเห็นในฐานะคนริมน้ำเจ้าพระยา โดยตนเกิดที่ชุมชนวัดดาวดึงษ์ ย่านบางยี่ขัน สมัยเด็กแม่น้ำไหลสะอาด ใช้ชีวิตผูกพันกับแม่น้ำ มีความสุขมาก ต่อมาเมื่อขึ้นชั้น ม.ปลาย มีการสร้างเขื่อนกันน้ำท่วมสูงเลยชานบ้านเกิน 1 เมตร ซึ่งเปลี่ยนวิถีชีวิตชุมชนให้ตัดขาดและหันหลังจากแม่น้ำนับแต่นั้น

ต่อมา ตนได้ทราบข่าวโครงการพัฒนามาริมฝั่งแม่น้ำเจ้าพระยาเมื่อ พ.ศ.2558 ซึ่งขณะนั้นตนมีสถานะเป็นคณะกรรมการบริหารในสมาคมสถาปนิกสยามฯ พบว่าในแบบมีถนนขนาดใหญ่ 2

ฝั่ง จึงคัดค้านสุดตัว กระทั่งทราบต่อมาว่ารัฐมนตรีมอบหมายสถาบันการศึกษา 2 แห่งให้ดำเนินการ ซึ่งตนเอาใจช่วยและแอบเสนอความเห็นเพื่อชาติ โดยเหตุที่ต้องแอบเพราะเป็นคณะกรรมการสมาคมสถาปนิกสยามฯ ซึ่งมีมติคัดค้านโครงการ ตลอด 7 เดือนมองเห็นความตั้งใจของคณะทำงาน ซึ่งรับฟังความเห็นของชาวบ้านและปราชญ์แผ่นดิน แม้ไม่ทั้งหมดแต่ก็น่าชื่นใจ

เอกสารดังกล่าว ยังมีข้อความว่า สนับสนุนโครงการอย่างแน่นอน โดยพบว่าสิ่งที่หลายคนคัดค้านคือ ขั้นตอนการทำงานซึ่งแก้ไขได้ทั้งสิ้น แต่สาระสำคัญของการศึกษาที่พัฒนาให้เป็นแผนและผังแม่บท สามารถยอมรับได้อย่างเต็มใจ การอนุรักษ์ทำให้ตนนึกถึงการนำทัศนวิสัยไปมตทอ่งเที่ยว ซึ่งหากไม่สามารถทำอะไรได้ สิ่งใหม่คงไม่เกิดขึ้น.



เอกสารนี้เป็นเอกสารที่สงวนไว้สำหรับการใช้งานเพื่อการศึกษาเท่านั้น ไม่อนุญาตให้นำไปใช้ประโยชน์ด้านการค้า

ไม่ว่ากรณีใดๆ ทั้งสิ้น อีกทั้งห้ามมิให้ตัดแปลงเนื้อหา และต้องอ้างอิงถึงเจ้าของเอกสารทุกครั้งที่มีการนำไปใช้