

New Education World

เปิดแผนเพิ่มสาขา-เจาะลูกค้าโซเชียล

สถาบัน New Education World ถือว่าได้รับการยอมรับจากกลุ่มผู้เรียนภาษาเป็นอย่างมาก โดยเฉพาะหลักสูตร English Academic Purposes และ Examination Preparation (IELTS/TOEFL/TOEIC) รวมถึงหลักสูตร Corporate Training

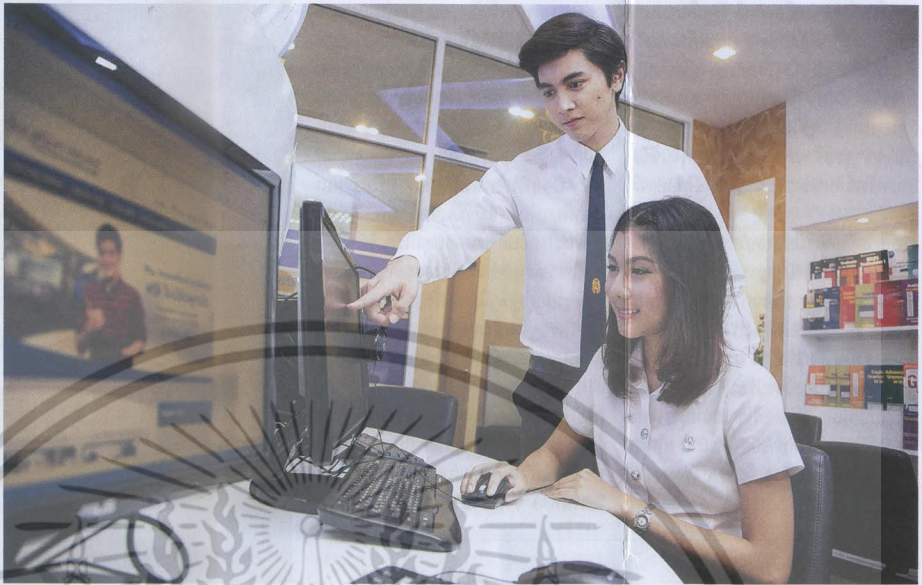
จึงทำให้สถาบัน New Education World ประกาศความสำเร็จสู่การเป็นผู้นำ และเสริมสร้างองค์ความรู้ด้านภาษา โดยจุดเด่นด้านหลักสูตรคุณภาพจากมหาวิทยาลัยชื่อดังระดับโลก ผสานกับอาจารย์เจ้าของภาษาที่มากด้วยความรู้และประสบการณ์ ผสานกับในโอกาสครบรอบ 9 ปีของการก่อตั้ง จึงมีการจัดแคมเปญเฉลิมฉลอง "9 Years 9 Days 9 Challenges" กับโอกาสที่จะก้าวชิงทุนเรียนภาษาที่ออสเตรเลีย "ธรรม์ธอนลาก ลากรอย" ผู้จัดการฝ่ายพัฒนาธุรกิจ สถาบัน New Education World กล่าวว่สถาบันของเราทำการเปิดสอนมาตั้งแต่ปี 2550 โดยมุ่งเน้นด้านการฝึกอบรมภาษาในลักษณะวิชาการ และภาษาขั้นสูงที่ให้ความสำคัญของคุณภาพ และหลักสูตร อีกทั้งมีอาจารย์ผู้สอนที่เป็นเจ้าของภาษาที่มีความรู้เชี่ยวชาญ และประสบการณ์ในการสอนภาษา

"หลักสูตรที่สถาบันเปิดการเรียนการสอนในปัจจุบัน ประกอบด้วย หลักสูตร English for Academic Purposes ซึ่งเป็นความร่วมมือระหว่างสถาบัน New Education World กับ RMIT English Worldwide สถาบันภาษาของมหาวิทยาลัยอาร์ เอ็ม ไอ ที ที่เป็นหนึ่งในสถาบันชั้นนำของประเทศออสเตรเลียในภาคฝึกอบรมในหลักสูตรต่าง ๆ ในประเทศไทย ทั้ง English Academic Passport, Academic English"

นอกจากนี้ยังมีหลักสูตร Examination Preparation (IELTS/TOEFL/TOEIC/GMAT/SAT), General English & Conversation, Business English, Private Study, Corporate Training และหลักสูตรด้านภาษาอื่น ๆ

"จุดเด่นในการเรียนการสอนของเรา ถือว่ามีความเข้มข้นกว่าที่อื่น ๆ ซึ่งไม่เน้นการท่องจำ แต่จะเน้นการใช้ทักษะด้านภาษาขั้นสูง ทั้งฟัง พูด อ่าน เขียน ตามความต้องการของผู้เรียนในแต่ละหลักสูตร โดยมีอาจารย์ผู้สอนที่เป็นเจ้าของภาษาที่ผ่านการคัดเลือกมาเป็นอย่างดี ซึ่งส่วนใหญ่มาจาก 3 ประเทศ คือ อังกฤษ, สหรัฐอเมริกา และออสเตรเลีย และต้องสำเร็จการในระดับปริญญาตรีขึ้นไป อีกทั้งต้องมีประสบการณ์ในการสอน 5 ปีขึ้นไป ขณะเดียวกัน อาจารย์ที่ไม่จบด้านภาษาหรือการสอน จำเป็นต้องมีประกาศนียบัตรอบรมการสอน CELTA (Certificate in Teaching English to Speakers of Other Languages) และในแต่ละห้องเรียน จะมีผู้เรียน 4-8 คน ต่อ 1 ห้อง"

สถาบันยังมีการพัฒนาหลักสูตรใหม่ ความทันสมัย มีความหลากหลาย เพื่อให้เหมาะกับกลุ่มผู้เรียน โดยกลุ่มเป้าหมายของเราจะเน้นกลุ่มคนรุ่นใหม่ โดยเฉพาะกลุ่มที่จะเตรียมตัวเพื่อเข้าเรียนในหลักสูตร



จุดเด่นของเราถือว่ามีคุณภาพเข้มข้นกว่าที่อื่น ๆ ซึ่งไม่เน้นการท่องจำ แต่จะเน้นการใช้ทักษะด้านภาษาขั้นสูงทั้ง 4 โดยมีอาจารย์ผู้สอนที่เป็นเจ้าของภาษาที่ผ่านการคัดเลือกมาเป็นอย่างดี

English Program หลักสูตร International ตั้งแต่ในระดับมัธยมต้น-มัธยมปลาย รวมถึงต้องการไปศึกษาต่อต่างประเทศ หรือเพื่อเตรียมตัวไปสอบ IELTS, TOEFL, TOEIC เพื่อใช้สำหรับการทำงาน ตลอดจนคนที่ทำงานที่ต้องการพัฒนาทักษะภาษาอังกฤษเพื่อธุรกิจในระดับที่สูงขึ้น

นอกจากนี้ยังมีหลักสูตร Corporate Training ให้บริษัทและองค์กรจัดอบรมให้กับพนักงาน อาทิ การไปทำฝ่ายผลิตแห่งประเทศไทย, เอสซีจี และยูนิลีเวอร์ เป็นต้น รวมถึงที่ผ่านมามีการเข้าไปสอนให้กับหลักสูตรอินเตอร์ในมหาวิทยาลัยหลายแห่ง

อาทิ คณะวิศวกรรมศาสตร์การบิน มหาวิทยาลัยเกษตรศาสตร์, วิทยาลัยนานาชาติ สถาบันเทคโนโลยีพระจอมเกล้าเจ้าคุณทหารลาดกระบัง, คณะสถาปัตยกรรมศาสตร์ มหาวิทยาลัยเทคโนโลยีพระจอมเกล้าบางมด, TEP-TEPE Program มหาวิทยาลัยธรรมศาสตร์ และวิทยาลัยนานาชาติมหาวิทยาลัยกรุงเทพ เป็นต้น

สำหรับแนวทางการทำตลาดในปีนี้เป็น "ธรรม์ธอนลาก" บอกว่าสถาบันต้องการก้าวสู่การเป็นผู้นำและเสริมสร้างองค์ความรู้ด้านภาษาและสารสนเทศ ด้วยการสอนอย่างมีคุณภาพในประเทศไทย พร้อมกับการสร้างอนาคตที่ดีให้กับผู้เรียนผ่านการจัดการสอนที่มีประสิทธิภาพ

ด้วยหลักสูตรที่นำในสถานที่ทันสมัยและบริการที่ดี เน้นสร้างการรับรู้ต่อแบรนด์ในวงกว้าง และเจาะกลุ่มสถาบันการศึกษาเพื่อหาโครงการร่วมกันได้มากขึ้น

อีกทั้งยังมีกรู๊ปนาเอานวัตกรรมและเทคโนโลยีมาใช้ในการเรียนการสอนเพื่อให้เข้าถึงกลุ่มผู้เรียนมากขึ้น โดยเฉพาะกลุ่มคนรุ่นใหม่ ซึ่งเข้าถึง Social Media ทั้ง Facebook, Line

โดยการนำหลักสูตรออนไลน์มาใช้เพื่อสามารถเรียนที่ไหน เมื่อไรก็ได้ ไม่จำกัดจำนวน พร้อมโค้ชส่วนตัวตลอด 24 ชั่วโมงอีกด้วย

"แม้ว่าปัจจุบันเศรษฐกิจจะมีการชะลอตัวแต่ขณะเดียวกันตลาดโรงเรียนสอนภาษาถือว่ามีเติบโตอย่างต่อเนื่อง เนื่องจากนโยบายของภาครัฐที่ผลักดันและให้ความสำคัญกับการสื่อสารภาษาอังกฤษของประชาชน รวมถึงการเปิดตัวหลักสูตร English Program หรือ International Program ใหม่ ๆ ในสถาบันการศึกษา ส่งผลต่อการเรียนภาษาอย่างต่อเนื่อง จึงทำให้เรามีกลุ่มลูกค้าหมุนเวียนอยู่ตลอด"

ปัจจุบัน New Education World มี 4 สาขา ได้แก่ จามจุรี สุมควร์, เดอะมอลล์บางแค, พีวเจอร์พาร์ค รังสิต และที่อาคารเรียนรวมสมเด็จพระเทพฯ สถาบันพระจอมเกล้าเจ้าคุณทหารลาดกระบัง โดยมีการจัดการสอนที่มีประสิทธิภาพ

สำหรับปีนี้ตั้งเป้าหมายที่จะเติบโตอยู่ที่ประมาณ 10% จากปีที่ผ่านมา

ถึงตรงนี้ "ธรรม์ธอนลาก" บอกว่าการแข่งขันในตลาดสถาบันภาษาถือว่ามีความสูงชันทุกปี เนื่องจากมีสถาบันที่เปิดขึ้นใหม่อย่างมากมายในตลอดช่วง 5 ปีที่ผ่านมา แต่สำหรับ New Education World แล้ว เรายังจุดยืนที่ชัดเจนในเรื่องของหลักสูตร และการสอน ที่มีความแตกต่างไปจากสถาบันทั่วไป ทั้งในเรื่องคุณภาพ และผลสัมฤทธิ์ทางการศึกษา

"จะเห็นได้ว่าเรามีเพียง 4 สาขาเท่านั้น เพราะต้องการควบคุมคุณภาพ แต่ขณะเดียวกัน 3-5 ปี ต่อจากนี้ไปเราเริ่มแผนที่จะขยายสาขา ประมาณ 2 สาขา เพราะความต้องการในการเรียนภาษาเพิ่มสูงขึ้น แต่ต้องขึ้นอยู่กับเวลาและสถานที่ โดยสาขาที่จะเปิดใหม่จะเน้นในห้างสรรพสินค้า ในเขตกรุงเทพฯ และบริเวณชลบุรีเป็นหลัก ส่วนการลงทุนแต่ละสาขานั้นจะอยู่ที่ 10 ล้านบาท ทั้งนี้เรายังมองไปถึงตลาดเพื่อนบ้าน ซึ่งอนาคตอาจจะมีการเข้าเปิดประเทศเหล่านั้นด้วย"

ทั้งนี้ในโอกาสครบรอบ 9 ปีของสถาบัน จึงมีการจัดกิจกรรมพิเศษ "9 Years 9 Days 9 Challenges" โดยจะให้นักเรียนและผู้สนใจทั่วไป มาร่วมเล่นเกมในเฟซบุ๊กของ New Education World ซึ่งผู้ที่จะรางวัลที่ 1 จะได้รับการศึกษาไปเรียนด้านภาษา 5 สัปดาห์พร้อมตั๋วเครื่องบินไปกลับ ที่พัก ไปเรียนภาษาที่ RMIT English Worldwide เมลเบิร์น ประเทศออสเตรเลีย มูลค่า 500,000 บาท โดยสมัครได้ตั้งแต่วันนี้ถึง 30 ก.ย.

สำหรับผู้ที่เข้าร่วมกิจกรรมทุกท่าน ยังจะได้รับโอกาสเข้าทดลองเรียนภาษาที่สถาบันฟรี 90 นาที ทั้งยังมีโปรโมชั่นในโอกาสที่ฉลองครบรอบ 9 ปีของสถาบัน คือ ในการลงทะเบียนทุก ๆ หลักสูตร ช่วงนี้จะได้รับ Gift Voucher ส่วนลด 9,000 บาท เพื่อใช้ในการลงทะเบียนครั้งต่อไปอีกด้วย