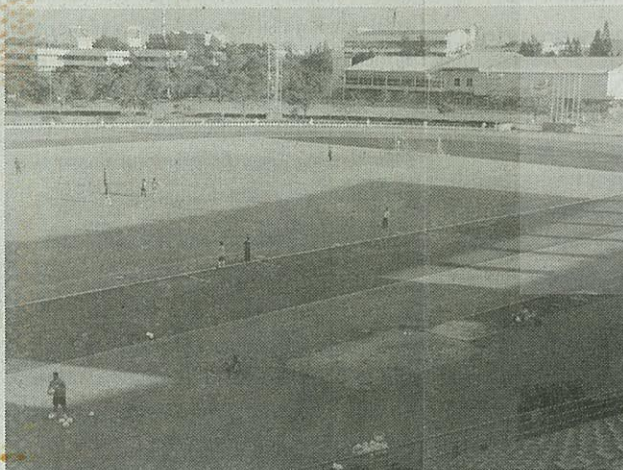
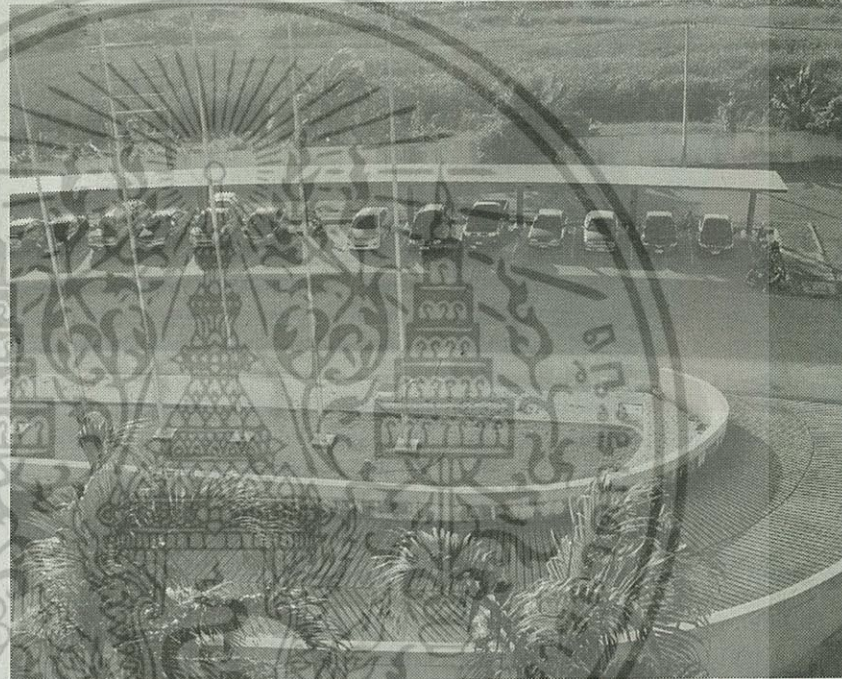
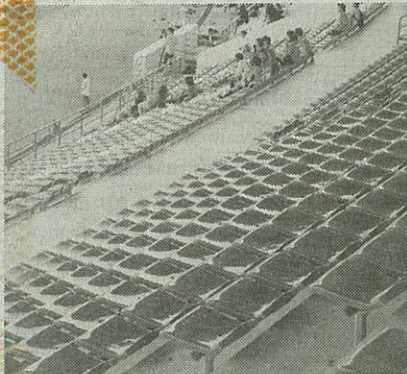


นับว่าเป็นอีกหนึ่งสนามที่เรียกได้ว่ามีความใหญ่โตโอ้อ่าและสวยงามยิ่งนัก แถมยังได้มาตรฐานของฟีฟ่าด้วย สำหรับสนามกีฬาของสถาบันเทคโนโลยีพระจอมเกล้าเจ้าคุณทหารลาดกระบัง

โดยสนามฟุตบอลของลาดกระบังนั้นตั้งอยู่ในบริเวณที่กว้างขวางและปลอดภัยมาก ๆ ซึ่งสนามจะตั้งอยู่ใกล้ ๆ กับตึกวิศวกรรมศาสตร์ โดยที่นั่งในสนามนั้นโดยประมาณมีกว่า 3,000 ที่นั่งด้วยกัน ซึ่งแน่นอนว่าน่าจะเพียงพอสำหรับการรองรับแฟน ๆ ของไทย-ซอนต้า และทีมเยือนส่วนอื่น ๆ ประกอบไปด้วยลู่วิ่งขนาดใหญ่มีอยู่ 8 ลู่วิ่งด้วยกัน ห้องฝึกนักกีฬาที่ได้มาตรฐานสวยงาม มีเครื่องอำนวยความสะดวกครบครัน และห้องน้ำหลายห้องที่ดูแล้วน่าจะเพียงพอสำหรับการรองรับบรรดาแฟนคลับของ ไทย-ซอนต้า และทีมเยือน ส่วนที่ตัวของสนามหญ้านั้น ต้องบอก

# เจาะลึกสนามลาดกระบัง โอโงงโอพารทะการตา

ว่ามีการดูแลอย่างดี ถึงแม้ว่าจะยังไม่เขียวมากเท่าไร แต่ก็ถือว่าอยู่ในเกณฑ์ที่ดีทีเดียว ผิวของสนามก็เรียบดีไม่ขรุขระไม่มีหลุมทรายเหมือนกับบางสนามที่ดูแลไม่ดี แต่ที่สนามนี้ดูแลเป็นอย่างดีดูจากดินที่ยังมีความนุ่มอยู่บ้างไม่ได้แข็งกระด้างเพราะแห้งจนเกินไป แถมยังมีเสาไฟอีกด้วยหากเตะกันถึงมืดค่ำก็ไม่ต้องห่วงในจุดนี้ มีแท่นนาฬิกาคอยบอกเวลาและรายชื่อผู้แข่งด้วย



สิ่งอำนวยความสะดวกรอบ ๆ ก็ครบครัน ที่จอดรถขนาดใหญ่ที่สามารถจอดได้กว่าหลายร้อยคัน ในบริเวณรอบ ๆ ของสนามแข่ง ร้านขายของกินก็มีในระแวกใกล้ ๆ สามารถเดินไปได้ ซึ่งในฤดูกาลที่จะถึงนี้สนามนี้จะเป็นรังเหย้าของทีมไทย-ซอนต้า ยังไงแฟน ๆ ของทีมกีฬากันมาเชียร์เยอะ ๆ แล้วกัน แล้วคุณจะรู้ว่าที่สนามสถาบันเทคโนโลยีพระจอมเกล้าเจ้าคุณทหารลาดกระบังนั้นโอพารแต่ไหน

เรื่อง Eleventh  
ภาพ โจโจ้