

ถนนคนเดิน พระจอมเกล้าลาดกระบัง

ทุกวันพฤหัสบดี ริมนนเลียขทางรถไฟ สถานีหัวตะเซ ในเขตรัวของสถาบันเทคโนโลยีพระจอมเกล้าเจ้าคุณทหารลาดกระบัง โซนตึกอภิการบติ บรรดาวัยรุ่นและนักศึกษาต่างพากันเดินทางมาที่ถนนคนเดินสายเล็กๆ เพื่อมาชมการแสดงมินิคอนเสิร์ตของนักศึกษา และการแสดงอื่นๆ ซึ่งเปลี่ยนไปทุกสัปดาห์ แล้วแต่ว่าใครจะอยากมาปล่อย

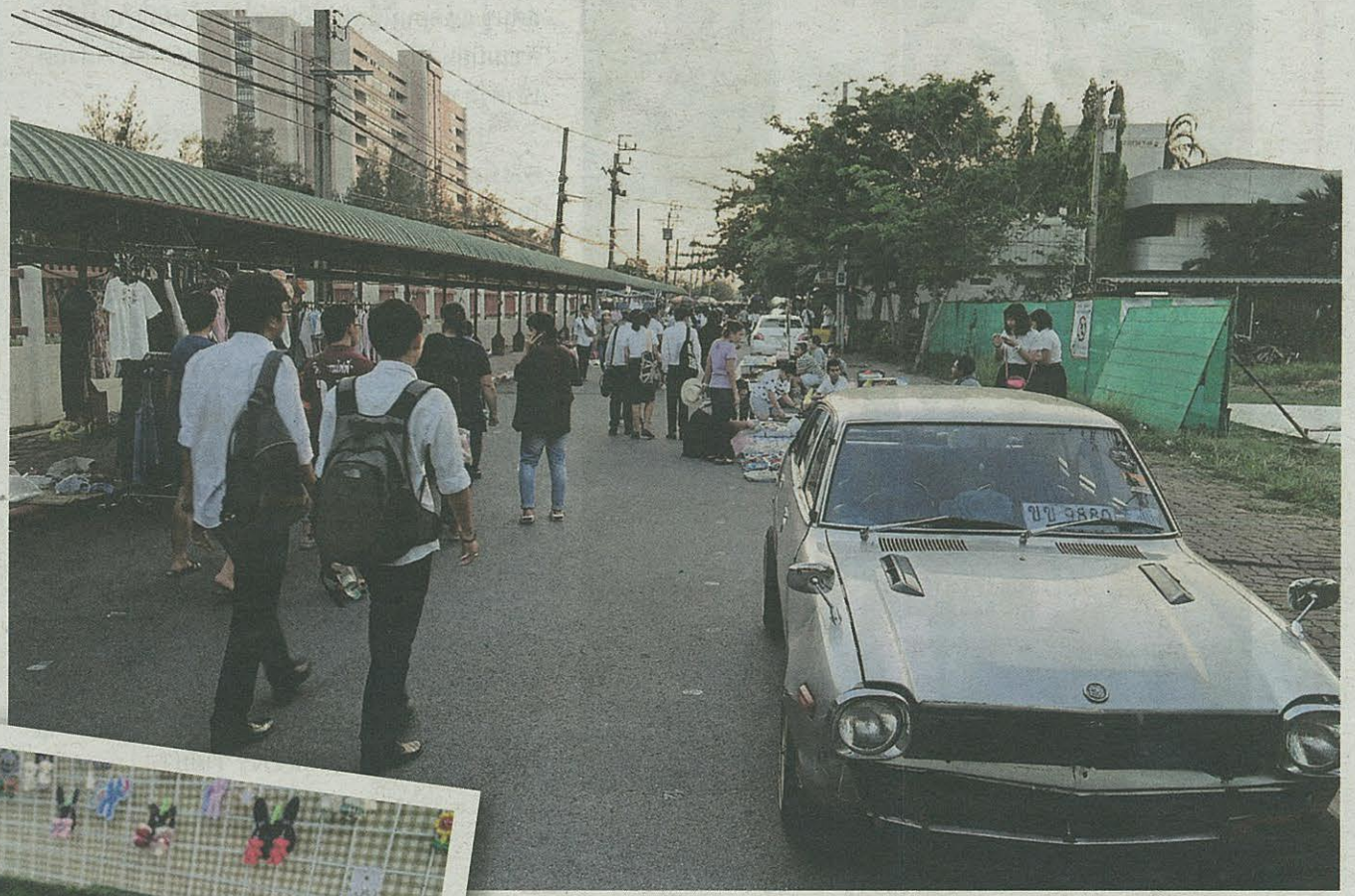
ก้องภพ คุมมงคล นักศึกษาชั้นปีที่ 4 วิทยาลัยการบริหารและการจัดการ สาขาเทคโนโลยีการจัดการ บอกว่า ถนนคนเดินแห่งนี้เริ่มจัดมาได้ไม่กี่ปีที่ผ่านมา โดยมีความคิดว่าจะใช้เป็นสถานที่สำหรับให้นักศึกษาและคนภายนอกได้เข้ามามีกิจกรรมร่วมกันผ่านรูปแบบถนนคนเดิน เปิดร้านขายของ และมีลานการแสดงที่ผลัดเปลี่ยนหมุนเวียนกันจัด ซึ่งอาจจะเป็น

ที่แสดงผลงานของนักศึกษาแต่ละคณะที่ต้องการพื้นที่จัดงานที่มีบริเวณกว้างขวาง หรือบางสัปดาห์ก็เป็นบุคคลภายนอกเข้ามาขอใช้พื้นที่จัดกิจกรรม โดยถนนคนเดินจะจัดขึ้นทุกวันพฤหัสบดี ตั้งแต่เวลา 16.00-22.00 น.

คนที่เข้ามาร่วมงานส่วนใหญ่จะเป็นนักศึกษาของสถาบันเอง และยังมีกลุ่มวัยรุ่น หรือนักเรียนมัธยมที่อยู่ในบริเวณใกล้เคียงสถาบันเข้ามาเดินเล่นชมงาน ซึ่งส่วนใหญ่จะมาซื้ออาหารและนั่งชมการแสดงต่างๆ ที่ลานกิจกรรม

เมื่อเดินเข้ามาในพื้นที่ถนนคนเดินในตอนเย็น กลุ่มนักศึกษาที่ลงชั้นกับเพื่อนๆ มาเปิดร้านขายของก็เริ่มตั้งโต๊ะนำของมาวาง ส่วนใหญ่จะเป็นสินค้าแฮนด์เมดของนักศึกษาเอง บางร้านก็ทำกระเป๋าแฮนด์เมดมาวางขาย สอบถามก็ได้ความว่าเป็นกระเป๋าทำเอง ซึ่งนอกจากจะขายที่นี่แล้วยังไปขายที่เมกาบางนาด้วย เป็นกระเป๋าหนังเทียมคุณภาพดี ออกแบบใช้งานง่ายๆ ราคาไม่แพงตามกำลังทรัพย์ของกลุ่มวัยรุ่นที่มาเดิน

อีกร้านหนึ่งก็ทำเป็นต่างหูรูปร่างไก่



แปลก ตาหาซื้อที่ไหนไม่ได้ หรือบางร้านขายสุดก็เปิดเป็นร้านรับติดฟิล์มสมาร์ตโฟนราคาประหยัด ร้านตามศูนย์การค้าต่างๆ อาจจะคิดอยู่ที่ประมาณ 300-400 บาท แต่น้องๆ พวกเขาคิดแค่ 80-200 บาท แตกต่างไปตามรุ่นและขนาดเครื่อง ก็เรียกว่าไม่แพงจนเกินไป

นอกจากร้านค้าของนักศึกษาแล้ว เด็กๆ ที่จะไปออกค่ายก็มารวมกลุ่มขอรับบริจาคช่วยเหลือเด็กๆ ช่วงต้นของถนนจึงเป็นโซนปล่อยของของเหล่านักเรียน นักศึกษา

เมื่อเดินลึกถึงโซนด้านในจะค่อนข้างคึกคักพอสมควร เพราะเป็นโซนขายอาหารติดกับลานแสดง โซนอาหารส่วนใหญ่แล้วจะเป็นร้านค้าของบุคคลภายนอก สำหรับให้คน

ที่เข้ามาเดินได้หาซื้ออาหารรับประทาน ไปนั่งริมลานการแสดงซึ่งส่วนใหญ่จะเป็นลานแสดงงานดนตรี อย่างในวันที่เราไปเป็นการแข่งขันวงดนตรี

น้องเนย นักเรียนชั้น ม.5 ที่มาเดินร่วมงานบอกว่า ส่วนมากก็จะมีเพื่อนๆ เข้ามาเดินถนนคนเดินไม่ใช่เพราะว่ามีของขายเยอะราคาถูก เพราะที่จริงแล้วตรงจุดนี้จะมีตลาดที่ของขายเยอะกว่า แต่จะเดินเข้ามาดูว่าสัปดาห์นี้มีอะไรมาแสดงที่ลานแสดงบ้าง แล้วก็ซื้ออาหารเข้าไปนั่งรับประทาน บางสัปดาห์โชคดีหน่อยมีศิลปินจากแกรมมี่มาเปิดการแสดง อาจจะมีเก็บค่าเข้าชมบ้างแต่ก็ไม่ได้แพงมาก ก็ถือว่าเป็นถนนคนเดินที่เกือบทุกสัปดาห์จะชวนเพื่อนๆ มาเที่ยวเดินเล่นเป็นประจำ

น้องแจ๊คที่มาด้วยก็บอกกับเราว่าชอบมาที่นี่ก็เพราะจะมาเดินดูสินค้าแฮนด์เมดที่มีคนมาขาย ถ้าถูกใจก็ซื้อ เพราะของแฮนด์เมดที่พี่ๆ นักศึกษามาวางขายนั้นหาซื้อที่ไหนไม่ได้ ถ้าเจอถูกใจก็ต้องซื้อเลย ส่วนเวทีแสดงก็ดี ไม่เหมือนถนนคนเดินที่อื่น จนอยากจะลองขอใช้พื้นที่แสดงวงดนตรีเล็กๆ กับกลุ่มเพื่อนๆ ดูบ้างก็น่าจะดีเหมือนกัน

ถนนคนเดินเจ้าคุณทหารลาดกระบังเปิดให้นักเรียน นักศึกษา และประชาชนทั่วไปเข้างานได้ฟรี และสามารถจอดรถฟรีได้ในบริเวณลานจอดรถหน้าอาคารเรียนในช่วงเย็น ส่วนกลุ่มที่สนใจอยากมาปล่อยของโชว์การแสดงก็สามารถติดต่อกับส่วนจัดกิจกรรมภายในงานได้ งานนี้พูดเลยเห็นเป็นถนนคนเดินเล็กๆ แต่เล็กพริกขี้หนูจริงๆ M