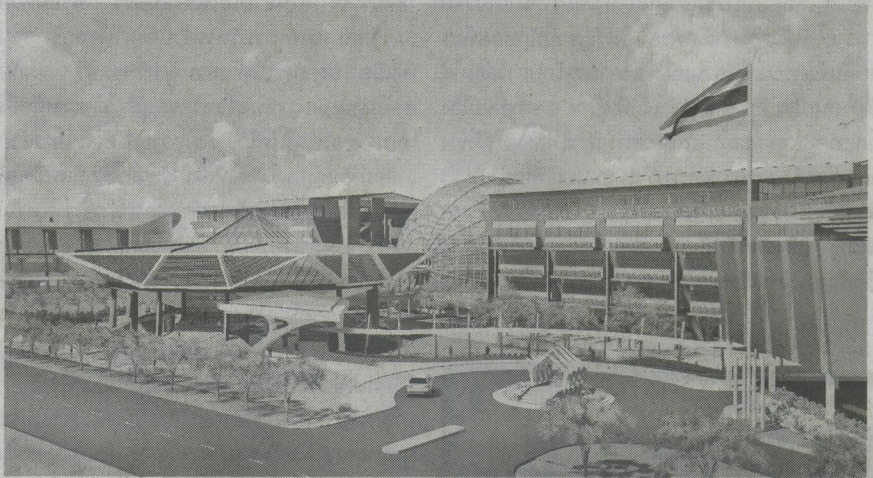


สอ.เปิดสาริตนนานาชาติสายวิทย์ Iแห่งแรกของไทย

สถาบันเทคโนโลยีพระจอมเกล้าเจ้าคุณทหารลาดกระบัง (สจล.) เปิด “โรงเรียนสาริตนนานาชาติพระจอมเกล้า” โรงเรียนต้นแบบสายวิทยาศาสตร์ที่สอนด้วยภาษาอังกฤษมาตรฐานโรงเรียนนานาชาติแห่งแรกของไทย ปมเพาะคนรุ่นใหม่ให้มีวิสัยทัศน์และศักยภาพพร้อมที่จะเป็นคนแห่งศตวรรษที่ 21 และเป็นนักสร้างนวัตกรรม มีพื้นฐานแข็งแกร่งพร้อมประสบความสำเร็จในการทำงานทั้งในประเทศและนานาชาติ

ศ.ดร.สุชัยวีร์ สุวรรณสวัสดิ์ อธิการบดีสถาบันเทคโนโลยีพระจอมเกล้าเจ้าคุณทหารลาดกระบัง (สจล.) เปิดเผยว่า สจล.มีเป้า



หมายที่จะเป็นสถาบันอุดมศึกษาด้านวิทยาศาสตร์และเทคโนโลยี 1 ใน 10 ของภูมิภาคอาเซียนในปี ค.ศ.2020 และการที่จะบรรลุเป้าหมายนี้ทาง สจล.จึงจำเป็นต้องเปิดโรงเรียนสาริตนขึ้น เพราะต้องปมเพาะนักเรียนที่มีคุณภาพให้พร้อมตั้งแต่อายุน้อย พร้อมจะต่อยอดทางความรู้และความเป็นเลิศทางการศึกษากับ สจล. หรือสถาบันการศึกษาชั้นนำในต่างประเทศได้เป็นอย่างดี นอกจากนี้นักเรียนที่มีผลการเรียนดีผ่านเกณฑ์ที่กำหนดก็สามารถเข้าสู่โครงการรับตรงพิเศษ เช่น โครงการช่างเผือก เป็นต้น ซึ่งเป็นโครงการรับตรงที่มีเป็นปกติทุกปีประมาณปีละ 600 คน จากทั่วประเทศ

“ในฐานะที่ สจล. ได้ชื่อว่าเป็น The Master of Innovation เราเป็นสถาบันชั้นนำที่โดดเด่นด้านวิศวกรรมศาสตร์ เทคโนโลยี และสถาปัตยกรรมศาสตร์อยู่แล้ว รวมทั้งยังมีความเชี่ยวชาญในสาขาครุศาสตร์และนวัตกรรม เราจึงมีความพร้อมที่จะเป็นแหล่งปมเพาะนักเรียนสายวิทยาศาสตร์ที่มีความสร้างสรรค์ เรานำความเชี่ยวชาญที่เรามีอยู่ส่งต่อให้เยาวชนระดับมัธยมเพื่อสร้างคนที่มีคุณภาพ เพื่อเข้าสู่การศึกษาในระดับอุดมศึกษาโดยเฉพาะในด้านวิทยาศาสตร์ เทคโนโลยี วิศวกรรม สถาปัตยกรรมและการแพทย์ ที่เป็นที่ยอมรับในประเทศและในระดับสากลต่อไป” ศ.ดร.สุชัยวีร์ กล่าว

โรงเรียนสาริตนนานาชาติพระจอมเกล้า (King Mongkut's International Demonstration School-KMIDS) เป็นโรงเรียนสังกัดวิทยาลัยวิจัยนวัตกรรมทางการศึกษา สจล. เปิดสอนตั้งแต่เกรด 7-12 (หรือเทียบเท่าระดับชั้นมัธยมศึกษาปีที่ 1-6) โดยจัดการเรียนการสอนด้วยภาษาอังกฤษเป็นหลักโดยครูผู้สอนที่เป็นเจ้าของภาษา และเน้นหลักการแบบ STEM ที่บูรณาการสาขาวิชาการสำคัญ ได้แก่ วิทยาศาสตร์ วิศวกรรม เทคโนโลยีและคณิตศาสตร์

(Science, Technology, Engineering, Mathematics) ควบคู่ไปกับศิลปะ (Art) จึงไม่ได้เน้นเพียงกฎวิทยาศาสตร์หรือทฤษฎี และคณิตศาสตร์ แต่ยังอาศัยศิลปะที่ช่วยสนับสนุนการใช้จินตนาการและแรงบันดาลใจ สร้างความเข้าใจและประยุกต์ทฤษฎีเหล่านี้ผ่านการปฏิบัติให้เห็นจริง ควบคู่ไปกับการพัฒนาทักษะการคิดตั้งคำถาม แก้ปัญหา และหาข้อมูลและวิเคราะห์ที่ซับซ้อนพบใหม่ ๆ

นอกจากนี้ยังเน้นการพัฒนา 3I คือ Imagination (จินตนาการ) Inspiration (แรงบันดาลใจ) และ Innovation (นวัตกรรม) โดยสร้างบรรยากาศในการเรียนแบบ 5F คือ Fun (ความสนุกสนาน) Find (การเปิดโอกาสให้นักเรียนค้นหาความถนัดเพื่อพัฒนาศักยภาพต่อไป) Focus (การเปิดโอกาสให้นักเรียนได้เลือกสายการเรียนที่ถนัดและเน้นการพัฒนาเฉพาะด้านในระดับมหาวิทยาลัย) Fulfill (การเปิดให้นักเรียนได้เรียนรู้ทักษะอาชีพและมีจิตสาธารณะ) และ Fantastic (การส่งเสริมให้นักเรียนมีสมรรถนะในการสร้างสรรค์งานที่เป็นประโยชน์ต่อสังคม และพัฒนาตนเอง)

หลักสูตรของโรงเรียนสาริตนนานาชาติพระจอมเกล้าพัฒนาบนมาตรฐานระบบการศึกษาของสหรัฐอเมริกาที่โดดเด่นด้านคุณภาพ ความยืดหยุ่น ได้รับการยอมรับในระดับนานาชาติ ผสานกับความเข้มข้นในแบบการศึกษาของไทย นอกจากนี้ยังมีการประยุกต์แนวคิดของโรงเรียนชั้นนำในสิงคโปร์คือ National University of Singapore High School of Mathematics and Science ที่เน้นทักษะและความเชี่ยวชาญด้านคณิตศาสตร์และวิทยาศาสตร์ มาบูรณาการกับวิชาภาษาศาสตร์ มนุษยศาสตร์ ศิลปะและกีฬา

นอกจากนี้โรงเรียนสาริตนนานาชาติพระจอมเกล้ายังได้รับความร่วมมือจากโรงเรียนนานาชาติร่วมฤดีที่มีประสบการณ์ในการจัดการเรียนการสอนมาเป็นระยะเวลาแล้ว 60 ปี และมีคุณภาพเป็นที่ประจักษ์ชัด โดยสาระสำคัญของความร่วมมือ ได้แก่ การพัฒนาหลักสูตรการเรียนการสอน การพัฒนาครู การพัฒนางานระบบสารสนเทศ เพื่อให้ได้มาตรฐานนานาชาติอีกด้วย

อีกหนึ่งจุดเด่นของโรงเรียน คือ การจัดห้องเรียนแบบ Smart Classroom ที่ประกอบด้วยสื่อการเรียนการสอนที่ทันสมัย มีการพัฒนาอย่างสม่ำเสมอ มีครูผู้สอนที่มีความเชี่ยวชาญในการใช้เทคโนโลยีในการเรียนการสอน และนักเรียนที่ร่วมกันใช้เทคโนโลยีเพื่อการเรียนรู้อย่างแท้จริง และจัดกิจกรรมการศึกษาแบบ Active Learning ส่งเสริมให้นักเรียนพัฒนาศักยภาพของตนเองอย่างเต็มที่โดยมีครูผู้สอนเป็นผู้แนะนำและอำนวยความสะดวกให้เกิดการเรียนรู้ ทั้งนี้โรงเรียนสาริตนนานาชาติพระจอมเกล้า จะเปิดรับนักเรียนรุ่นแรกระดับ Middle School เกรด 7 (เทียบเท่า ม.1) และ High School เกรด 10 (เทียบเท่า ม.4)