

ส่วนอาหารและเครื่องดื่ม

องค์ประกอบหลัก	องค์ประกอบรอง
ห้องอาหาร	ทางเข้าห้องจัดเลี้ยง
คอฟฟี่ช็อป	ห้องเตรียมอาหารจัดเลี้ยง
ค็อกเทลเลาจ์	ห้องเก็บของส่วนจัดเลี้ยง
ห้องครัวใหญ่	เก็บอาหารสด
ห้องครัวคอฟฟี่ช็อป	เก็บเครื่องดื่ม
ห้องจัดเลี้ยง	บริการห้องพัก
ดีลิโก้เทค	รับรองก่อนจัดเลี้ยง
	ห้องน้ำชาย - หญิง

ส่วนอำนวยความสะดวก

องค์ประกอบหลัก	องค์ประกอบรอง
ลระว้ายน้ำ	บริการเครื่องดื่ม
ลานมเทนนิส	ลิคเกอร์ห้องน้ำ
ศูนย์สุขภาพ	ห้องอบไอน้ำ
ห้องเล่นเกมส์	ห้องเก็บอุปกรณ์
ลนึ่งเกอร์	ห้องเครื่อง
ลควอช	
ห้องอ่านหนังสือ	
ห้องปฐมพยาบาล	

เอกสารนี้เป็นเอกสารที่สงวนไว้สำหรับการ **DEFINE** **ELEMENT** ให้นำไปใช้ประโยชน์ด้านการค้า

ไม่ว่ากรณีใดๆทั้งสิ้น อีกทั้งห้ามมิให้ดัดแปลงเนื้อหา และต้องอ้างอิงถึงเจ้าของเอกสารทุกครั้งที่มีการนำไปใช้

ลัทธิบริการสินค้าและร้านค้าให้เข้า

องค์ประกอบหลัก	องค์ประกอบรอง
ร้านตัดผมชาย	ห้องเก็บของร้านค้า
ร้านเสริมสวย	
ร้านขายบุหรี่ยี่,หนังสือพิมพ์	
ร้านซักรีด	
ร้านค้าให้เข้า	
โทรเลข	

ลัทธิห้องพัก

องค์ประกอบหลัก	องค์ประกอบรอง
ห้องเตียงคู่	ห้องน้ำ - ล้าง
ห้องชุด	
พักแม่บ้านทำความสะอาด	

DEFINE ELEMENT

เอกสารนี้เป็นเอกสารที่สงวนไว้สำหรับการใช้งานเพื่อการศึกษาเท่านั้น ไม่อนุญาตให้นำไปใช้ประโยชน์ด้านการค้า
ไม่ว่ากรณีใดๆทั้งสิ้น อีกทั้งห้ามมิให้ดัดแปลงเนื้อหา และต้องอ้างอิงถึงเจ้าของเอกสารทุกครั้งที่มีการนำไปใช้

ส่วนบริการทั่วไป

องค์ประกอบหลัก	องค์ประกอบรอง
ทางเข้าส่วนบริการ	จอตรวจอาหาร
บริเวณชนของ	ควบคุม, เช็ควิเวลาพนักงาน
ลานเช็คของ	ห้องอาหารพนักงาน
บริเวณเก็บขยะ	ห้องครัวพนักงาน
ทำงานแผนกจัดซื้อ	ห้องน้ำชาย-หญิง, ลิฟต์เกอร์
ทำงานแผนกบุคคล	ห้องเก็บของทั่วไป
ทำงานแผนกแม่บ้าน	ห้องซักรีด, เก็บผ้า
ทำงานวิศวกร	ห้องเก็บอะไหล่
ห้องทำนํ้าร้อน-เย็น	ห้องเก็บภาชนะ
ทำงานช่างลิ	ห้องเก็บเฟอร์นิเจอร์
ทำงานช่างไฟฟ้า	ห้องเก็บเชื้อเพลิง
ทำงานช่างไม้	ห้องแปลงไฟฟ้าสำรอง
แผนกซ่อมแซมผ้า	ลิฟท์บริการ
แผนกรักษาความปลอดภัย	ถังเก็บน้ำ
	ห้องเครื่องแอร์
	ถังเก็บน้ำใต้ดิน

DEFINE ELEMENT.

เอกสารนี้เป็นเอกสารที่สงวนไว้สำหรับการใช้งานเพื่อการศึกษาเท่านั้น ไม่อนุญาตให้นำไปใช้ประโยชน์ด้านการค้า
ไม่ว่ากรณีใดๆทั้งสิ้น อีกทั้งห้ามมิให้ดัดแปลงเนื้อหา และต้องอ้างอิงถึงเจ้าของเอกสารทุกครั้งที่มีการนำไปใช้

องค์ประกอบหลักโรงแรม		1	2	3	4	5	6	7	8	รวม
1	ส่วนสาธารณะ	●	3	2	3	4	3	3	3	21
2	ส่วนบริหาร	●	●	1	1	3	1	1	2	12
3	ส่วนบริการสินค้า, ร้านเช่า	●	●	●	4	2	3	1	3	16
4	ส่วนอาหาร, เครื่องดื่ม	●	●	●	●	2	3	1	1	15
5	ส่วนห้องพัก	●	●	●	●	●	3	2	2	18
6	ส่วนอำนวยความสะดวก	●	●	●	●	●	●	2	3	18
7	ส่วนบริการทั่วไป	●	●	●	●	●	●	●	2	12
8	ส่วนจอดรถ	●	●	●	●	●	●	●	●	16



บริหาร



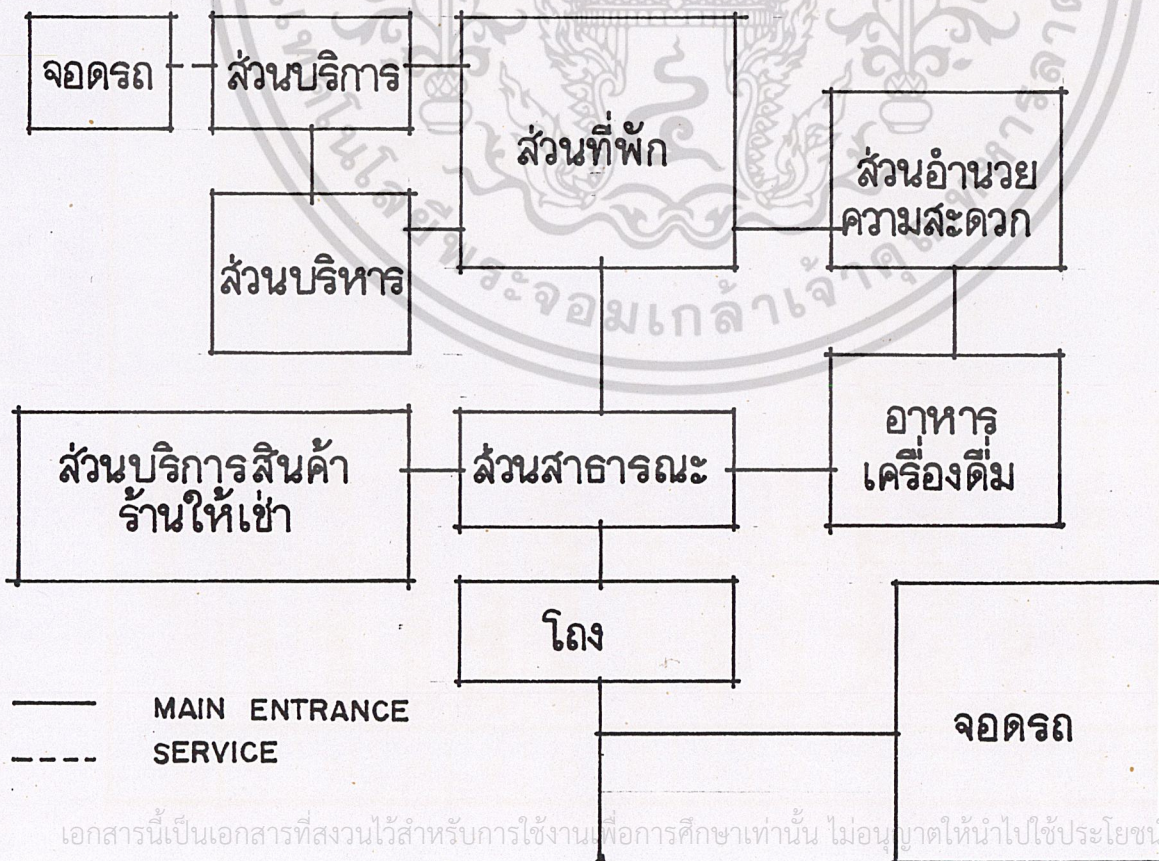
บริการ



เทคนิค



ติดต่อ



เอกสารนี้เป็นเอกสารที่สงวนไว้สำหรับการใช้งานเพื่อการศึกษาเท่านั้น ไม่อนุญาตให้นำไปใช้ประโยชน์ด้านการค้า

ไม่ว่ากรณีใดๆทั้งสิ้น อีกทั้งห้ามมิให้ดัดแปลง และต้องอ้างอิงถึงเจ้าของเอกสารทุกครั้งที่มีการนำไปใช้

ส่วนบริหาร	1	2	3	4	5	6	7	8	9	10	11	12	รวม
1. ผู้จัดการทั่วไป	●	4	4	3	3	3	3	3	3	3	1	2	32
2. ผู้ช่วยผู้จัดการ	●	●	4	3	3	2	2	2	2	3	1	2	28
3. เลขานุการ	●	●	●	2	2	2	2	2	2	3	1	2	26
4. ผู้จัดการฝ่ายโฆษณา	●	●	●	●	2	2	2	2	2	3	1	2	24
5. ผู้จัดการฝ่ายขาย	●	●	●	●	●	2	2	2	4	3	1	2	26
6. ผู้จัดการฝ่ายบุคคล	●	●	●	●	●	●	2	2	2	3	1	2	23
7. ผู้จัดการฝ่ายจัดเลี้ยง	●	●	●	●	●	●	●	2	2	3	1	2	23
8. ทำงานของส่วนอื่น ๆ	●	●	●	●	●	●	●	●	2	2	2	2	23
9. ทำงานฝ่ายขาย ,โฆษณา	●	●	●	●	●	●	●	●	●	2	2	2	25
10. ห้องประชุมผู้บริหาร	●	●	●	●	●	●	●	●	●	●	3	3	31
11. ห้องเก็บของ	●	●	●	●	●	●	●	●	●	●	●	2	16
12. ห้องน้ำชาย - หญิง	●	●	●	●	●	●	●	●	●	●	●	●	23

INTERACTION

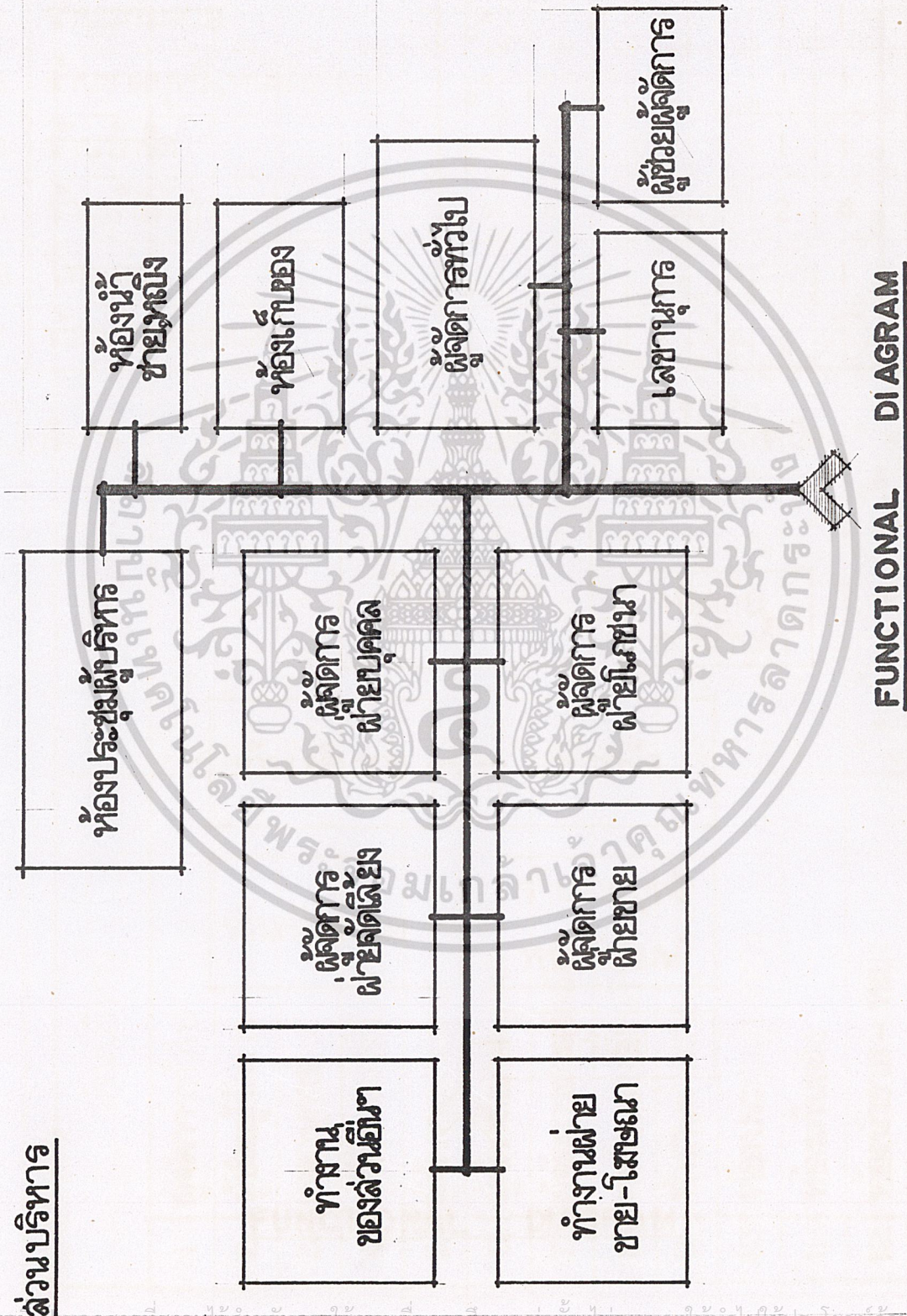
● เขตติดต่อ

● ติดต่อกับ

● บริการ

● บริหาร

เอกสารนี้เป็นเอกสารที่สงวนไว้สำหรับการใช้งานเพื่อการศึกษาเท่านั้น ไม่อนุญาตให้ทำไปใช้ประโยชน์ด้านการค้า
ไม่ว่ากรณีใดๆทั้งสิ้น อีกทั้งห้ามมิให้ดัดแปลงเนื้อหา และต้องอ้างอิงถึงเจ้าของเอกสารทุกครั้งที่มีการนำไปใช้



FUNCTIONAL DIAGRAM

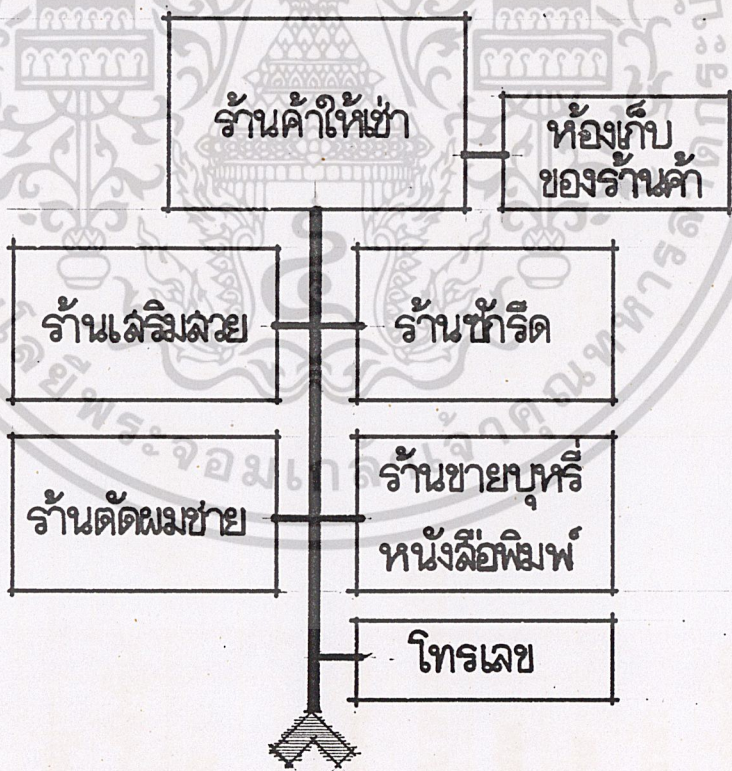
ส่วนบริหาร

เอกสารนี้เป็นเอกสารที่สงวนไว้สำหรับการใช้งานเพื่อการศึกษาเท่านั้น ไม่อนุญาตให้นำไปใช้ประโยชน์ด้านการค้า
ไม่ว่ากรณีใดๆทั้งสิ้น อีกทั้งห้ามมิให้ตัดแปลงเนื้อหา และต้องอ้างอิงถึงเจ้าของเอกสารทุกครั้งที่มีการนำไปใช้

INTERACTION

ส่วนบริการสินค้าและร้านค้าให้เข้า	1	2	3	4	5	6	7	รวม
1. ร้านตัดผมชาย	●	3	2	2	1	1	1	10
2. ร้านเสริมสวย	●	●	2	2	1	1	1	10
3. ร้านขายบุหรี่ยี่ห้อพิมพ์	●	●	●	1	1	1	1	8
4. ร้านซักรีด	●	●	●	●	1	1	1	8
5. ร้านค้าให้เข้า	●	●	●	●	●	2	4	10
6. โทรเลข	●	●	●	●	●	●	1	7
7. ห้องเก็บของร้านค้า	●	●	●	●	●	●	●	9

⊗ บริหาร
 ⊗ บริการ
 ⊗ ติดต่อ
 ⊗ เทคนิค



FUNCTIONAL DIAGRAM

เอกสารนี้เป็นเอกสารที่สงวนไว้สำหรับการใช้งานเพื่อการศึกษาเท่านั้น ไม่อนุญาตให้นำไปใช้ประโยชน์ด้านการค้า
 ไม่ว่ากรณีใดๆทั้งสิ้น อีกทั้งห้ามมิให้ดัดแปลงเนื้อหา และต้องอ้างอิงถึงเจ้าของเอกสารทุกครั้งที่มีการนำไปใช้

ส่วนอาหารและเครื่องดื่ม	1	2	3	4	5	6	7	8	9	10	11	12	13	14	15	รวม
1. ห้องอาหาร	●	2	2	4	1	2	1	1	1	3	2	1	1	1	3	25
2. คอฟฟี่ช็อป	●	●	3	2	4	1	1	1	1	2	2	1	1	1	3	25
3. ค็อกเทลบาร์	●	●	●	2	2	1	1	1	1	2	3	1	1	1	3	24
4. ห้องครัวใหญ่	●	●	●	●	2	3	1	1	2	4	3	3	1	1	2	31
5. ห้องครัวคอฟฟี่ช็อป	●	●	●	●	●	2	2	1	1	3	4	3	1	1	2	30
6. ห้องจัดเลี้ยง	●	●	●	●	●	●	1	4	4	1	2	2	4	4	3	34
7. ดิสโก้เทค	●	●	●	●	●	●	●	1	1	1	2	1	1	1	3	18
8. ทางเข้าห้องจัดเลี้ยง	●	●	●	●	●	●	●	●	3	1	1	1	4	3	1	24
9. ห้องเตรียมอาหารจัดเลี้ยง	●	●	●	●	●	●	●	●	●	4	3	2	2	3	2	30
10. เก็บอาหารสด	●	●	●	●	●	●	●	●	●	●	2	1	1	2	1	28
11. เก็บเครื่องดื่ม	●	●	●	●	●	●	●	●	●	●	●	1	1	1	1	28
12. บริการห้องพัก	●	●	●	●	●	●	●	●	●	●	●	●	1	1	2	21
13. รับรองก่อนจัดเลี้ยง	●	●	●	●	●	●	●	●	●	●	●	●	●	2	1	22
14. ห้องเก็บของส่วนจัดเลี้ยง	●	●	●	●	●	●	●	●	●	●	●	●	●	●	1	23
15. ห้องน้ำชาย - หญิง	●	●	●	●	●	●	●	●	●	●	●	●	●	●	●	28

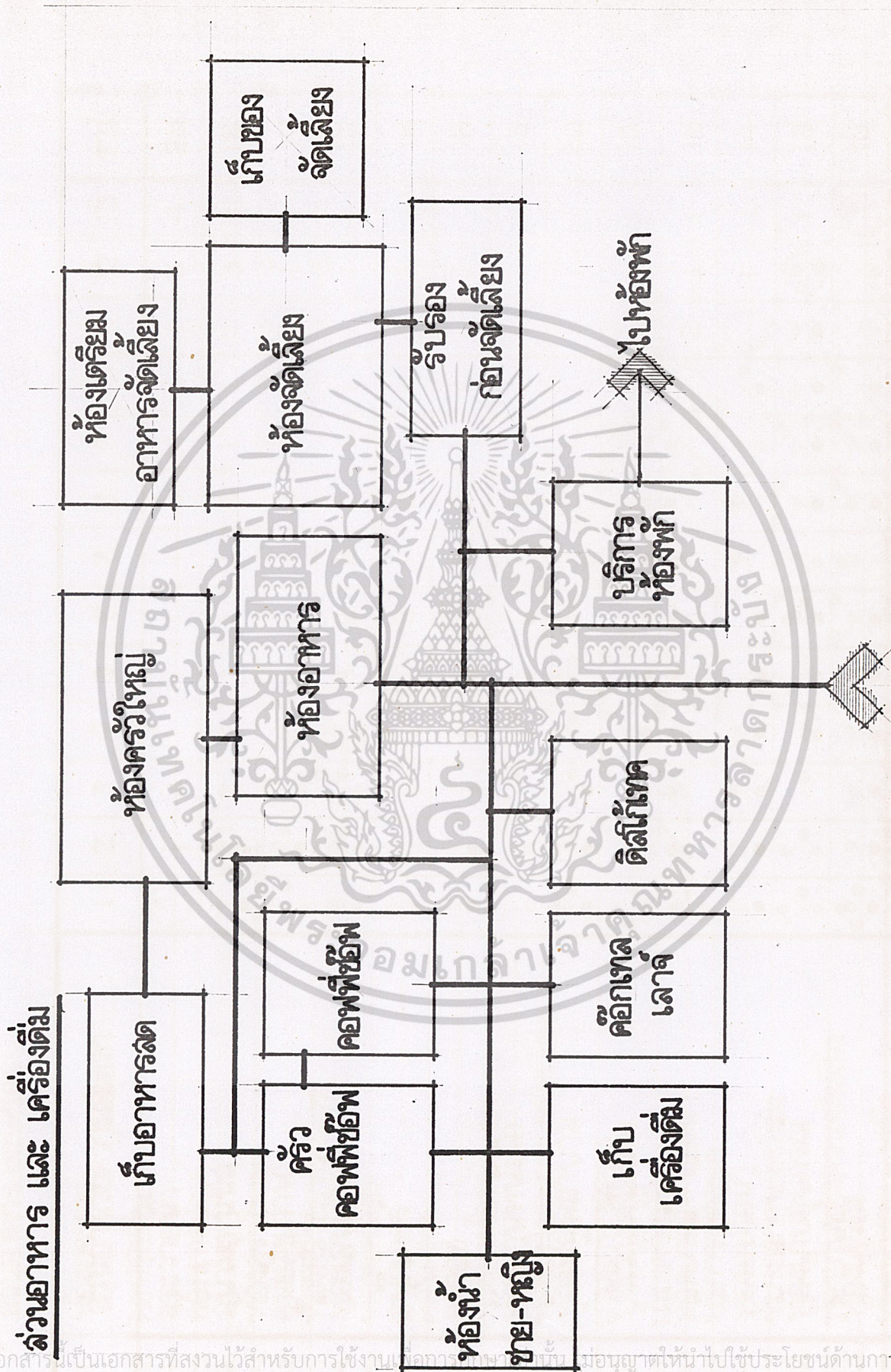
INTERACTION

● ติดต่อ ⊠ บริการ

● ติดต่อ ⊠ บริการ

● ติดต่อ ⊠ บริการ

● ติดต่อ ⊠ บริการ



FUNCTIONAL DIAGRAM

เอกสารนี้เป็นเอกสารที่สงวนไว้สำหรับการใช้งานเฉพาะเท่านั้น ไม่อนุญาตให้นำไปใช้ประโยชน์ด้านการค้า
 ไม่ว่ากรณีใดๆทั้งสิ้น อีกทั้งห้ามมิให้ตัดแปลงเนื้อหา และต้องอ้างอิงถึงเจ้าของเอกสารทุกครั้งที่มีการนำไปใช้

ส่วนอำนาจความเสถียร	1	2	3	4	5	6	7	8	9	10	11	12	13	รวม
1. ลระข่ายน้ำ	●	1	2	1	1	1	1	3	4	3	1	3	4	25
2. สนมทนินัด	●	●	2	2	1	1	1	3	1	1	1	3	1	18
3. ศุณย์ลูปภาพ	●	●	●	2	1	1	1	2	1	1	2	1	1	17
4. ห้องเล่นเกมส์	●	●	●	●	3	2	2	2	1	1	1	1	1	19
5. สนิุกเกอร์	●	●	●	●	●	2	1	2	1	1	1	1	1	16
6. ลควอช	●	●	●	●	●	●	1	2	1	2	1	3	1	18
7. ห้องอ่านหนังสือ	●	●	●	●	●	●	●	1	1	1	1	1	1	13
8. ห้องปฐุพยาบาล	●	●	●	●	●	●	●	●	1	1	1	1	1	20
9. บริเวณเครื่องดื่ม	●	●	●	●	●	●	●	●	●	1	1	1	1	15
10. ลีคเกอร์ - ห้องน้ำ	●	●	●	●	●	●	●	●	●	●	2	1	1	16
11. ห้องอโปน้ำ	●	●	●	●	●	●	●	●	●	●	●	1	1	14
12. ห้องเก็บอุปกรณ์	●	●	●	●	●	●	●	●	●	●	●	●	1	18
13. ห้องเครื่อง	●	●	●	●	●	●	●	●	●	●	●	●	●	16

INTERACTION

☒ เภคณิต

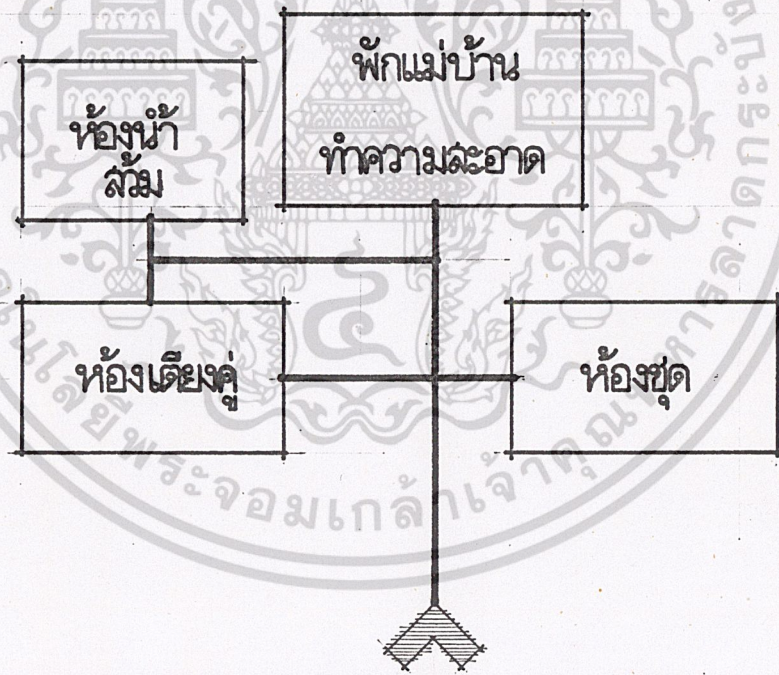
☒ ติดต่อ

☒ บริการ

☒ บริการ

INTERACTION

ส่วนห้องพัก		1	2	3	4	รวม
1.	ห้องเตียงคู่	●	2	3	2	7
2.	ห้องชุด	●	●	3	2	7
3.	พักแม่บ้านทำความสะอาด	●	●	●	1	7
4.	ห้องน้ำ - ล้าง	●	●	●	●	5



FUNCTIONAL DIAGRAM

เอกสารนี้เป็นเอกสารที่สงวนไว้สำหรับการใช้งานเพื่อการศึกษาเท่านั้น ไม่อนุญาตให้นำไปใช้ประโยชน์ด้านการค้า ไม่ว่าจะกรณีใดๆทั้งสิ้น อีกทั้งห้ามมิให้ดัดแปลงเนื้อหา และต้องอ้างอิงถึงเจ้าของเอกสารทุกครั้งที่มีการนำไปใช้

ส่วนบริการทั่วไป	1	2	3	4	5	6	7	8	9	10	11	12	13	14	15	16	17	18	19	20	21	22	23	24	25	26	27	28	29	30	รวม
1 ทงษ์ส่วนบริการ	○	1	1	2	1	1	1	1	1	1	1	1	2	2	1	1	1	1	1	1	1	1	1	1	1	1	3	1	1	36	
2 บริเวณของ	×	○	2	1	2	1	1	1	1	1	1	1	2	2	1	1	1	1	1	1	1	1	1	1	1	1	1	1	1	36	
3 ส่วนเบ็ดเตล็ด	×	○	1	3	1	1	1	1	1	1	1	1	1	2	1	1	1	1	1	1	1	1	1	1	1	1	1	1	1	37	
4 บริเวณเก็บขยะ	×	○	1	1	2	1	2	2	1	2	2	1	1	1	1	2	3	2	1	1	1	1	1	1	1	1	1	1	1	40	
5 ทำงานแผนกจัดซื้อ	×	○	1	1	2	1	1	1	1	3	3	1	3	3	3	2	2	2	3	2	2	2	2	2	3	2	2	2	2	3	62
6 ทำงานแผนกบุคคล	×	○	1	1	1	1	1	1	1	2	2	2	2	2	4	2	2	3	2	2	2	3	3	2	2	3	2	2	2	3	63
7 ทำงานแผนกแม่บ้าน	×	○	1	1	2	1	2	2	1	2	2	2	2	1	2	4	4	2	3	3	3	1	3	1	1	2	2	2	2	4	57
8 ทำงานวิศวกรรม	×	○	1	1	1	1	1	1	3	3	4	3	2	1	2	2	2	2	2	2	4	2	2	3	4	4	3	2	2	2	66
9 ห้องทักที่ร้าน-เย็น	×	○	1	1	1	1	1	1	1	1	1	1	1	1	1	1	1	1	1	1	1	1	1	1	1	1	1	1	1	1	36
10 ทำงานช่างฉี	×	○	1	1	1	1	1	1	1	2	2	2	2	1	3	2	2	2	2	2	1	3	1	1	1	1	1	1	1	1	50
11 ทำงานช่างไฟฟ้า	×	○	1	1	1	1	1	1	1	1	1	2	2	1	3	2	2	2	2	2	1	3	1	2	2	4	3	2	2	2	60
12 ทำงานช่างไม้	×	○	1	1	1	1	1	1	1	1	1	1	2	1	3	2	2	2	2	2	1	1	4	2	2	1	1	1	1	1	51
13 แผนกบริการควบคุมรถยนต์	×	○	1	1	1	1	1	1	1	1	1	1	1	1	1	1	1	1	1	1	1	1	1	1	1	1	1	1	1	1	44
14 ควบคุมอาคาร	×	○	1	1	1	1	1	1	1	1	1	1	1	1	1	1	1	1	1	1	1	1	1	1	1	1	1	1	1	1	37
15 ควบคุมสิ่งแวดล้อมที่งาน	×	○	1	1	1	1	1	1	1	1	1	1	1	1	1	1	1	1	1	1	1	1	1	1	1	1	1	1	1	1	47
16 ห้องยกรถพ่วงที่งาน	×	○	1	1	1	1	1	1	1	1	1	1	1	1	1	1	4	1	1	1	1	3	3	2	3	2	3	2	2	2	57
17 ห้องรถพ่วงที่งาน	×	○	1	1	1	1	1	1	1	1	1	1	1	1	1	1	1	1	1	1	1	1	1	1	1	1	1	1	1	1	62
18 ห้องน้ชย-หญิง, วิศวกร	×	○	1	1	1	1	1	1	1	1	1	1	1	1	1	1	1	1	1	1	1	1	1	1	1	1	1	1	1	1	48
19 ห้องเก็บของทั่วไป	×	○	1	1	1	1	1	1	1	1	1	1	1	1	1	1	1	1	1	1	1	1	1	1	1	1	1	1	1	1	45
20 ห้องยกรถ เก็บผ้า	×	○	1	1	1	1	1	1	1	1	1	1	1	1	1	1	1	1	1	1	1	1	1	1	1	1	1	1	1	1	47
21 ห้องเก็บขยะเพื่อ	×	○	1	1	1	1	1	1	1	1	1	1	1	1	1	1	1	1	1	1	1	1	1	1	1	1	1	1	1	1	45
22 ห้องเก็บภาชนะ	×	○	1	1	1	1	1	1	1	1	1	1	1	1	1	1	1	1	1	1	1	1	1	1	1	1	1	1	1	1	45
23 ห้องเก็บเครื่องจักร	×	○	1	1	1	1	1	1	1	1	1	1	1	1	1	1	1	1	1	1	1	1	1	1	1	1	1	1	1	1	47
24 ห้องเก็บสิ่งของ	×	○	1	1	1	1	1	1	1	1	1	1	1	1	1	1	1	1	1	1	1	1	1	1	1	1	1	1	1	1	46
25 ห้องเก็บสิ่งของ	×	○	1	1	1	1	1	1	1	1	1	1	1	1	1	1	1	1	1	1	1	1	1	1	1	1	1	1	1	1	54
26 ลิฟท์บริการ	×	○	1	1	1	1	1	1	1	1	1	1	1	1	1	1	1	1	1	1	1	1	1	1	1	1	1	1	1	1	55
27 ลิฟท์น้ำ	×	○	1	1	1	1	1	1	1	1	1	1	1	1	1	1	1	1	1	1	1	1	1	1	1	1	1	1	1	1	50
28 ห้องเครื่องจักร	×	○	1	1	1	1	1	1	1	1	1	1	1	1	1	1	1	1	1	1	1	1	1	1	1	1	1	1	1	1	56
29 ลิฟท์เก็บผ้า	×	○	1	1	1	1	1	1	1	1	1	1	1	1	1	1	1	1	1	1	1	1	1	1	1	1	1	1	1	1	49
30 แผนกซ่อมแซมผ้า	×	○	1	1	1	1	1	1	1	1	1	1	1	1	1	1	1	1	1	1	1	1	1	1	1	1	1	1	1	1	56

INTERACTION

พ.ค.ศ.

คิดต่อ

บริการ

บริหาร

เอกสารนี้เป็นเอกสารที่สงวนไว้สำหรับการใช้งานเพื่อการศึกษาเท่านั้น ไม่อนุญาตให้นำไปใช้ประโยชน์ด้านการค้า
ไม่ว่ากรณีใดๆทั้งสิ้น อีกทั้งห้ามมิให้คัดแปลงเนื้อหา และต้องอ้างอิงถึงเจ้าของเอกสารทุกครั้งที่มีการนำไปใช้

4.5.3 การวิเคราะห์อัตรากำลังคนของโครงการ

จากการศึกษาการหาอัตรากำลังคนในโครงการจะได้อัตรากำลังคนทั้ง 4 ระดับมีอัตราส่วนต่อกันดังนี้

ระดับพนักงาน	อัตราส่วน (%)	จำนวนพนักงานในโครงการ (คน)
ระดับที่ 1 พนักงานที่ไม่ต้องใช้เทคนิค	75	142
ระดับที่ 2 พนักงานที่ใช้เทคนิคระดับกลาง	16	30
ระดับที่ 3 พนักงานที่ทำงานเหนือกว่าระดับเทคนิค	6	11
ระดับที่ 4 พนักงานระดับบริหาร	3	7
รวม	100	190

การแบ่งอัตรากำลังตามหน่วยงานต่างๆ ของโครงการ

หน่วยงาน	อัตรากำลังคน (%)	จำนวนพนักงานในโรงแรม
1. Administration	3.0	6
2. Front office and Administrative office	11.0	21
3. Service	19.0	36
4. House keeping	27.0	51
5. Food service (Dining RoomX Kitchen)	34.0 (18) (16)	65 (34) (31)
6. Maintenance and equipment operation	6	11
รวม	100	190

เอกสารนี้เป็นเอกสารที่สงวนไว้สำหรับการเรียนเพื่อการศึกษาเท่านั้น ไม่อนุญาตให้นำไปใช้ประโยชน์ด้านการค้า

ไม่ว่ากรณีใดๆทั้งสิ้น อีกทั้งห้ามมิให้ตัดแปลงเนื้อหา และต้องอ้างอิงถึงเจ้าของเอกสารทุกครั้งที่มีการนำไปใช้

4.5.4 การวิเคราะห์รายละเอียดขององค์ประกอบและกำหนดพื้นที่ใช้สอย

จากการศึกษารายละเอียดขององค์ประกอบของโครงการ สามารถนำมาวิเคราะห์และสรุปพื้นที่ใช้สอยขององค์ประกอบได้ดังนี้

SPACE CLASSIFICATION	SPACE ALLOTMENT (M ²)	REQUIRED AREA (M ²)
1. PUBLIC SPACE		
- LOBBY	0.9/GR.	270
- LOBBY LOUNGE	0.54/GR.	162
- BAGGAGE HANDLING/BELL CAPTAIN	0.025/GR.	8
- BAGGAGE AND CART STORAGE	0.05/GR.	15
- FRONT DESK OF REGISTRATION	0.09 /GR.	27
- FRONT OFFICE MANAGER	0.093/GR.	28
- TELEPHONE OPERATION'S ROOM	0.07	21
- SOUND AND MESSAGE RELAYS	0.07/GR	21
- TOILET PUBLIC		
MALE'S TOILET	0.14/GR	42
FEMALE'S TOILET	0.09/GR	27
TOTAL AREA FOR PUBLIC SPACE		621
2. CONCESSION AND SUBRENTAL SPACE		
- BARBER SHOP (4 SEATS)	8.0/SEAT	32
- BEAUTY PALOUR (2 SEATS)	18.0/SEAT	36
- TOBACCO AND NEWS STAND	-	8
- BALET SHOP	-	24
- TELEGRAPH OFFICE	-	8
- RENTAL SHOP (6 SHOP)	24.0/UNIT	144
- STORAGE FOR RENTAL SHOP		108
<p>เอกสารนี้เป็นเอกสารที่โครงการฯ ขอสงวนสิทธิ์ในเพื่อการศึกษาเท่านั้น ไม่อนุญาตให้นำไปใช้ประโยชน์ด้านการค้า ไม่ว่ากรณีใดๆ (1/4 RENTAL SHOP AREA) และต้องอ้างอิงถึงเจ้าของเอกสารทุกครั้งที่มีการนำไปใช้</p>		
TOTAL AREA FOR CONCESSION AND SUBRENTAL SPACE		360

3. FOOD AND BEVERAGE SERVICE SPACE3.1 FOOD SERVICE

- RESTAURANT (MAIN DINING)	300 SEAT	1.5/SEAT	450
- COFFEE SHOP	120 SEAT	1.5-1.7/SEAT	180
- BANQUEST HALL	400 PERSON	1.5/PERSON	650
- BANQUEST FOYER		1/10 BANQUEST AREA	65
- BANQUEST SERVICE PANTRY		1/5 BANQUEST AREA	130
- BANQUEST STORAGE		1/10 BANQUEST AREA	65
- ROOM SERVICE		-	12
MALE'S TOILET		-	32
FEMALE'S TOILES		-	32
SUB - TOTAL			1616

3.2 BEVERAGE SERVICE

- COCKTALL LUONGE (75 SEAT)		1.5/PERSON	113
- DISCOTHEQUE (200 SEAT)		1.7/PERSON	340
- SNACK BAR (10 SEAT)		1.2/PERSON	12
SUB - TOTAL			465

3.3 FOOD PREPARATION

- MAIN KITCHEN	85% OF MAIN DINING		383
- AUXIKARY KITCHEN	20% OF COFFEE SHOP		39
SUB - TOTAL			422

TOTAL AREA FOR FOOD AND BEVERAGE SERVICE SPACE 2503

เอกสารนี้เป็นเอกสารที่สงวนไว้สำหรับการใช้งานเพื่อการศึกษาเท่านั้น ไม่อนุญาตให้นำไปใช้ประโยชน์ด้านการค้า
ไม่ว่ากรณีใดๆทั้งสิ้น อีกทั้งห้ามมิให้ดัดแปลงเนื้อหา และต้องอ้างอิงถึงเจ้าของเอกสารทุกครั้งที่มีการนำไปใช้

4. GUEST ROOM SPACE.

- STANDARD ROOM 285 UNITS.	32.0/UNIT	9,120
- SUITE 15 UNITS	96.0/UNIT	1,440
- FLOOR SERVICE STATION	40.0/FLOOR	280
TOTAL AREA FOR GUEST ROOM SPACE		10,840

5. GENERAL ADMINISTRATION SPACE

- GENERAL MANAGER	-	24
- ASSISTANT MANAGER	-	12
- SALE MANAGER	-	12
- PERSONAL MANAGER	-	12
- FOOD AND BEVERAGE MANAGER	-	12
- BANQUET MANAGER	-	12
- PUBLIC RELATION MANAGER	-	12
- SECRETARIES AND RECEPTION ROOM	-	30
- SALES OFFICE (8 STAFF)	5/PERSON	40
- PUBLIC RELATION OFFICE(6 STAFF)	5/PERSON	30
- ACCOUNTING OFFICE(10 STAFF)	5/PERSON	50
- OTHER DEPARTMENT OFFICE(8 STAFF)	5/PERSON	40
- CONFERENCE ROOM (25 PERSON)	2.5/PERSON	62.5
- STORAGE		9
- STAFF TOILET		
MALE'S TOILET	-	20
FEMALE'S TOILET	-	20
TOTAL AREA FOR GENERAL ADMINISTRATION		<u>397.5</u>

เอกสารนี้เป็นเอกสารที่สงวนไว้สำหรับการใช้งานเพื่อการศึกษาเท่านั้น ไม่อนุญาตให้นำไปใช้ประโยชน์ด้านการค้า
ไม่ว่ากรณีใดๆทั้งสิ้น อีกทั้งห้ามมิให้ดัดแปลงเนื้อหา และต้องอ้างอิงถึงเจ้าของเอกสารทุกครั้งที่มีการนำไปใช้