

พื้นที่อำนวยการ	๒๑ + ๐.๘๐	๑๖.๘๐ ม. <sup>๒</sup>
พื้นที่โถงน้ำ	๒๔ + ๐.๖๘	๑๕.๓๖ ม. <sup>๒</sup>
พื้นที่โถงชำระ	๒๔ + ๐.๖๐	๑๕.๕๐ ม. <sup>๒</sup>
รวมพื้นที่โถงน้ำ/ส้วม ส่วนสำนักงาน		๔๖.๕๖ ตร.ม.

ข. ส่วนกองรอย

เจ้าหน้าที่ทั้งหมด	๕๐๐	คน
ใช้โถงชำระ	๑๕	โถ
ใช้โถงน้ำ	๑๕	โถ
พื้นที่โถงชำระ	๑๕ + ๐.๖๐	๕ ม. <sup>๒</sup>
พื้นที่โถงน้ำ	๑๕ + ๐.๖๘	๑๐ ม. <sup>๒</sup>
พื้นที่อาบน้ำ	๑ คน / ๑ ม. <sup>๒</sup> แบ่งเป็น ๔ ผลึก	๑๒๓ ม. <sup>๒</sup>
รวมพื้นที่โถงน้ำ-ส้วม		๑๔๖ ตร.ม.

ตารางที่ ๒๖ สรุปพื้นที่ใช้สอยโครงการ

องค์ประกอบ	จำนวนผู้ใช้	จำนวนห้อง	พื้นที่/หน่วย	รวมพื้นที่ ตร.ม.
(๑) กองบัญชาการตำรวจนครบาล				
- ผบช.น.	๑	๑	๓๐.๐๐	๓๐.๐๐
- รอง ผบช.น.	๒	๒	๓๐.๐๐	๖๐.๐๐
- ผู้ช่วย ผบช.น.	๒	๒	๓๐.๐๐	๖๐.๐๐
- นว.ผบช.น.	๑	๑	๑๒.๐๐	๑๒.๐๐
- ผู้ช่วย นว.ผบช.น.	๑	๑	๑๒.๐๐	๑๒.๐๐
- ห้องประชุม	๑๕	๑	๒.๐๐	๖๐.๐๐
รวมส่วนกลาง				๔๓๔.๐๐
(๒) กองบังคับการอำนวยการ				
- ผบก.	๑	๑	๓๐.๐๐	๓๐.๐๐

เอกสารนี้เป็นเอกสารที่สงวนไว้สำหรับการใช้งานเพื่อการศึกษาเท่านั้น ไม่อนุญาตให้ทำไปใช้ในประโยชน์ด้านการค้า

ไม่ว่ากรณีใดๆทั้งสิ้น อีกทั้งห้ามมิให้คัดแปลงเนื้อหา และต้องอ้างอิงถึงเจ้าของเอกสารทุกครั้งที่มีการนำไปใช้

องค์ประกอบ	จำนวนผู้ใช้	จำนวนห้อง	พื้นที่/หน่วย	รวมพื้นที่ ตร.ม.
- รอง ผบก.	๓	๓	๑๖.๐๐	๔๘.๐๐
- นว. ผบก.	๑	๑	๑๒.๐๐	๑๒.๐๐
๒.๑ กองกำกับการกำลังพล				
- ผกก.	๑	๑	๑๖.๐๐	๑๖.๐๐
- รอง ผกก.	๑	๑	๑๖.๐๐	๑๖.๐๐
- สว.ผ.	๕	๕	๑๒.๐๐	๖๐.๐๐
- รอง สว.ผ.	๒๒	๑	๖.๐๐	๑๓๒.๐๐
- เจ้าหน้าที	๓๖	๑	๔.๕๐	๑๖๒.๐๐
๒.๒ กองกำกับการชาว				
- ผกก.	๑	๑	๑๖.๐๐	๑๖.๐๐
- รอง ผกก.	๑	๑	๑๖.๐๐	๑๖.๐๐
- สว.ผ.	๕	๕	๑๒.๐๐	๖๐.๐๐
- รอง สว.ผ.	๑๑	๑	๖.๐๐	๖๖.๐๐
- เจ้าหน้าที	๓๑	๑	๔.๕๐	๑๓๘.๐๐
๒.๓ กองกำกับการนโยบาย วางแผน				
- ผกก.	๑	๑	๑๖.๐๐	๑๖.๐๐
- รอง ผกก.	๑	๑	๑๖.๐๐	๑๖.๐๐
- สว.ผ.	๕	๕	๑๒.๐๐	๖๐.๐๐
- รอง สว.ผ.	๒๓	๑	๖.๐๐	๑๓๘.๐๐
- เจ้าหน้าที	๓๔	๑	๔.๕๐	๑๕๓.๐๐
๒.๔ กองกำกับการสนับสนุน				
- ผกก.	๑	๑	๑๖.๐๐	๑๖.๐๐
- รอง ผกก.	๑	๑	๑๖.๐๐	๑๖.๐๐
- สว.ผ.	๕	๕	๑๒.๐๐	๖๐.๐๐
- รอง สว.ผ.	๑๒	๑	๖.๐๐	๗๒.๐๐
- เจ้าหน้าที	๓๖	๑	๔.๕๐	๑๖๒.๐๐

องค์ประกอบ	จำนวนผู้ใช้	จำนวนห้อง	พื้นที่/หน่วย	มูลค่ารวม บาท/คน คร.ม.
<b>๒.๕ กองกำกับการบริหาร</b>				
ประชาชน				
- ผกก.	๑	๑	๑๖.๐๐	๑๖.๐๐
- รอง ผกก.	๑	๑	๑๖.๐๐	๑๖.๐๐
- สว.ผ.	๔	๔	๑๒.๐๐	๔๘.๐๐
- รอง สว.ผ.	๑๕	๑	๖.๐๐	๙๐.๐๐
- เจาหนาท	๑๕	๑	๔.๕๐	๖๗.๐๐
- ห้องประชุมกองกำกับ	๑๒๘	๑	๒.๐๐	๒๕๖.๐๐
<b>รวมส่วนกองบังคับการอำนวยการ</b>				<b>๑,๕๓๕.๐๐</b>
<b>(๒) กองบังคับการตำรวจนครบาล</b>				
พระนครเหนือ				
- ผบก.	๑	๑	๓๐.๐๐	๓๐.๐๐
- รอง ผบก.	๔	๔	๑๖.๐๐	๖๔.๐๐๐
- รอง ผบก. (สอบสวน)	๔	๔	๑๖.๐๐	๖๔.๐๐
- รอง ผบก. (สืบสวน)	๑	๑	๑๖.๐๐	๑๖.๐๐
- ผกก. (สอบสวน)	๑๐	๑๐	๑๖.๐๐	๑๖๐.๐๐
- รอง ผกก. (สอบสวน)	๒๔	๒๔	๑๒.๐๐	๒๘๘.๐๐
- นว.ผบก.	๑	๑	๑๒.๐๐	๑๒.๐๐
<b>๓.๑ กองกำกับการอำนวยการ</b>				
- ผกก.	๑	๑	๑๖.๐๐	๑๖.๐๐
- รอง ผกก.	๑	๑	๑๖.๐๐	๑๖.๐๐
- สว.ผ.	๓	๓	๑๒.๐๐	๓๖.๐๐
- รอง สว.ผ.	๓๐	๑	๖.๐๐	๑๘๐.๐๐
- เจาหนาท	๓๓	๑	๔.๕๐	๑๔๓.๐๐

เอกสารนี้เป็นเอกสารที่สงวนไว้สำหรับการใช้ภายในเพื่อการศึกษาเท่านั้น ไม่อนุญาตให้ทำซ้ำโดยไม่ขออนุญาตจากเจ้าของเอกสาร

ไม่ว่ากรณีใดๆทั้งสิ้น อีกทั้งห้ามมิให้ตัดแปลงเนื้อหา และต้องอ้างอิงถึงเจ้าของเอกสารทุกครั้งที่มีการนำไปใช้

องค์ประกอบ	จำนวนผู้ใช้	จำนวนห้อง	พื้นที่/หน่วย	รวมพื้นที่ ตร.ม.
๓.๒ กองกำกับการสืบสวนและ สอบสวน				
- ผกก.	๑	๑	๑๖.๐๐	๑๖.๐๐
- รอง ผกก.	๕	๕	๑๖.๐๐	๘๐.๐๐
- สว.ผ.	๕	๕	๑๒.๐๐	๖๐.๐๐
- รอง สว.ผ.	๓๗	๑	๖.๐๐	๒๒๒.๐๐
- ห้องประชุม	๑๓๗	๑	๒.๐๐	๒๗๔.๐๐
รวมส่วนกองบังคับการตำรวจนครบาลพระนคร เหนือ				๑,๖๗๕.๐๐
(๔) กองบังคับการตำรวจนครบาล พระนครใต้				
- ผบก.	๑	๑	๓๐.๐๐	๓๐.๐๐
- รอง ผบก.	๕	๕	๑๖.๐๐	๑๕๕.๐๐
- รอง ผบก.(สอบสวน)	๒	๒	๑๖.๐๐	๓๒.๐๐
- รอง ผบก.(สืบสวน)	๑	๑	๑๖.๐๐	๑๖.๐๐
- ผกก. (สอบสวน)	๔	๔	๑๖.๐๐	๖๔.๐๐
- รอง ผกก.(สอบสวน)	๑๒	๑๒	๑๒.๐๐	๑๔๔.๐๐
- นว.ผบก.	๑	๑	๑๒.๐๐	๑๒.๐๐
๔.๑ กองกำกับการอำนวยการ				
- ผกก.	๑	๑	๑๖.๐๐	๑๖.๐๐
- รอง ผกก.	๑	๑	๑๖.๐๐	๑๖.๐๐
- สว.ผ.	๗	๗	๑๒.๐๐	๘๔.๐๐
- รอง สว.ผ.	๒๕	๑	๖.๐๐	๑๕๐.๐๐
- เจ้าหน้าที่	๒๑	๑	๔.๕๐	๙๔.๕๐

เอกสารนี้เป็นเอกสารที่สงวนไว้สำหรับการใช้งานเพื่อการศึกษาเท่านั้น ไม่อนุญาตให้นำไปใช้ประโยชน์ด้านการค้า

ไม่ว่ากรณีใดๆทั้งสิ้น อีกทั้งห้ามมิให้ดัดแปลงเนื้อหา และต้องอ้างอิงถึงเจ้าของเอกสารทุกครั้งที่มีการนำไปใช้

องค์ประกอบ	จำนวนผู้ใช้	จำนวนห้อง	พื้นที่ / หน่วย	รวมพื้นที่ ตร.ม.
๔.๒ กองกำกับการสืบสวน และสอบสวน				
- ผกก.	๑	๑	๑๖.๐๐	๑๖.๐๐
- รอง ผกก.	๕	๕	๑๖.๐๐	๘๐.๐๐
- สว.ผ.	๕	๕	๑๒.๐๐	๖๐.๐๐
- รอง สว.ผ.	๒๕	๑	๖.๐๐	๑๕๐.๐๐
- ห้องประชุม	๑๐๖	๑	๒.๐๐	๒๑๒.๐๐
รวม ส่วนกองบังคับการตำรวจนครบาลพระนครใต้				๑.๓๕๔.๐๐
(๕) กองบังคับการตำรวจนครบาล ธนบุรี				
- ผบก.	๑	๑	๓๐.๐๐	๓๐.๐๐
- รอง ผบก.	๖	๖	๑๖.๐๐	๙๖.๐๐
- รอง ผบก. (สอบสวน)	๒	๒	๑๖.๐๐	๓๒.๐๐
- รอง ผบก. (สืบสวน)	๑	๑	๑๖.๐๐	๑๖.๐๐
- ผกก. (สอบสวน)	๓	๓	๑๖.๐๐	๔๘.๐๐
- รอง ผกก. (สอบสวน)	๑๐	๑๐	๑๒.๐๐	๑๒๐.๐๐
- นว.ผบก.	๑	๑	๑๒.๐๐	๑๒.๐๐
๕.๑ กองกำกับการอำนวยการ				
- ผกก.	๑	๑	๑๖.๐๐	๑๖.๐๐
- รอง ผกก.	๑	๑	๑๖.๐๐	๑๖.๐๐
- สว.ผ.	๓	๓	๑๒.๐๐	๓๖.๐๐
- รอง สว.ผ.	๒๓	๑	๖.๐๐	๑๓๘.๐๐
- เจ้าหน้าที่	๒๓	๑	๕.๕๐	๑๐๓.๕๐

เอกสารนี้เป็นเอกสารสงวนไว้สำหรับอ้างอิงเท่านั้น ไม่อนุญาตให้นำไปใช้ประโยชน์ด้านอื่นๆ

ไม่ว่ากรณีใดๆทั้งสิ้น อีกทั้งห้ามมิให้ตัดแปลงเนื้อหา และต้องอ้างอิงถึงเจ้าของเอกสารทุกครั้งที่มีการนำไปใช้

องค์ประกอบ	จำนวนผู้ใช้	จำนวนห้อง	พื้นที่/หน่วย	รวมพื้นที่ ตร.ม.
๕.๒ กองกำกับการสืบสวน และสอบสวน				
- ผกก.	๑	๑	๑๖.๐๐	๑๖.๐๐
- รอง ผกก.	๕	๕	๑๖.๐๐	๘๐.๐๐
- สว.ผ.	๕	๕	๑๒.๐๐	๖๐.๐๐
- รอง สว.ผ.	๑๔	๑	๖.๐๐	๑๔๔.๐๐
- ห้องประชุม	๕๐	๑	๒.๐๐	๑๘๐.๐๐
รวม ส่วนกองบังคับการตำรวจนครบาลนคร				๑,๒๑๕.๕๐
(๖) ส่วนกองร้อย กก.ตร.				
- ผบ.ร้อย	๕	๑	๖.๐๐	๒๕.๐๐
- ผบ.หมวด	๑๖	๑	๖.๐๐	๙๖.๐๐
- กำลังพล	๕๕๐	๑	๕.๐๐	๑,๕๖๐.๐๐
รวม ส่วนกองร้อย กก.อป.				๒,๐๘๐.๐๐
ห้องประชุมใหญ่	๕๐๑	๑	๒.๐๐-๒๐%	๑,๒๐๒

### การหาพื้นที่จอดรถ

ตามพระราชบัญญัติ ควบคุมการก่อสร้างอาคารปีพุทธศักราช ๒๕๓๕ ส่วนงานใหม่  
ที่จอดรถยนต์ไม่น้อยกว่า ๑ คันต่อพื้นที่ ๑๒๐ ตารางเมตร เคียงของ ๑๒๐ ตารางเมตร ให้  
อีกเป็น ๑๒๐ ตารางเมตร

จำนวนที่จอดรถส่วนสำนักงาน	$\frac{๕๕๖๕.๕๐}{๑๒๐}$	๔๖
เพิ่มสำหรับผู้มาติดต่อ ๕๐%	$\frac{๓๕๔๕.๕๐}{๑๒๐}$	๓๓
รวมที่จอดรถ ๑๑๖ คัน	เฉลี่ยเพื่อ	๑๕๐ คัน

เอกสารนี้เป็นเอกสารที่สงวนไว้สำหรับการใช้งานเพื่อการศึกษาเท่านั้น ไม่นอนุญาติให้นำไปใช้ประโยชน์ด้านการค้า  
ไม่ว่ากรณีใดๆทั้งสิ้น อีกทั้งห้ามมิให้คัดแปลงเนื้อหา และต้องอ้างอิงถึงเจ้าของเอกสารทุกครั้งที่มีการนำไปใช้

พื้นที่จอดรถ ๑๒ ตร.ม./คัน ๑๕๐ / ๑๒	๑๘๐๐ ตารางเมตร
พื้นที่ทางสัญจร ๓๐%	๑๒๖๐ ตารางเมตร
รวมพื้นที่จอดรถ	๓๐๖๐ ตารางเมตร
รวมพื้นที่	๑๒๕๖๕.๕๐ ตารางเมตร
พื้นที่ทางสัญจร ๒๐%	๒๕๑๓.๕๐ ตารางเมตร
รวมพื้นที่อาคารทั้งหมด	๑๕๐๗๙.๐๐ ตารางเมตร

#### ๔.๕.๔.๒ วิเคราะห์ความสัมพันธ์ขององค์ประกอบ

องค์ประกอบของ โครงการ เมืองประกอบหลักดังนี้

๑. ส่วนบริหาร
๒. ส่วนกองบังคับการอำนวยการ
๓. ส่วนกองบังคับการตำรวจนครบาลเหนือ
๔. ส่วนกองบังคับการตำรวจนครบาลใต้
๕. ส่วนกองบังคับการตำรวจนครบาลธนบุรี
๖. ส่วนบริการ (สโมสร)
๗. ส่วนกองร้อย

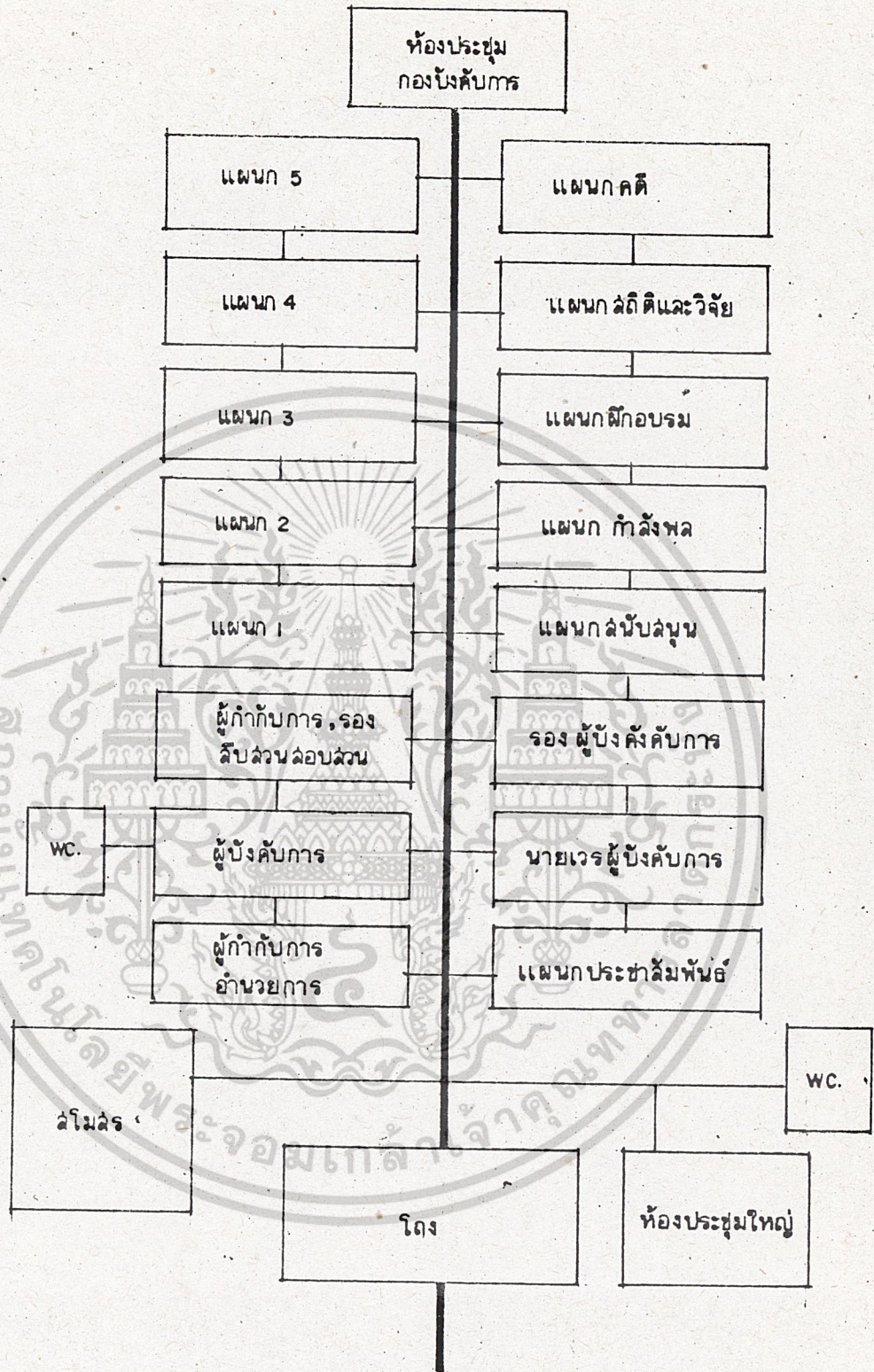
เอกสารนี้เป็นเอกสารที่สงวนไว้สำหรับการใช้งานเพื่อการศึกษาเท่านั้น ไม่อนุญาตให้นำไปใช้ประโยชน์ด้านการค้า  
ไม่ว่ากรณีใดๆทั้งสิ้น อีกทั้งห้ามมิให้ดัดแปลงเนื้อหา และต้องอ้างอิงถึงเจ้าของเอกสารทุกครั้งที่มีการนำไปใช้

ELEMENT	1	2	3	4	5	6	7	8	9	10	11	12	13	14	15	16	17	18	19	20	21	รวม	
1 โถง		1	1	1	1	1	1	1	1	1	1	1	1	1	1	1	1	1	1	1	1	1	21
2 ห้องประชุม			2	2	2	2	2	2	2	2	2	2	2	2	2	2	2	2	2	2	2	2	38
3 ผบก.ข.				2	2	2	2	2	2	2	2	2	2	2	2	2	2	2	2	2	2	2	39
4 รอง ผบก.					2	2	2	2	2	2	2	2	2	2	2	2	2	2	2	2	2	2	39
5 นว. ผบก.						2	2	2	2	2	2	2	2	2	2	2	2	2	2	2	2	2	39
6 ผกก.ก.อำนวยการ, รอง							2	2	2	2	2	2	2	2	2	2	2	2	2	2	2	2	39
7 แผนกธุรการ								2	2	2	2	2	2	2	2	2	2	2	2	2	2	2	40
8 แผนกกำลังพล									2	2	2	2	2	2	2	2	2	2	2	2	2	2	40
9 แผนกฝึกอบรม										2	2	2	2	2	2	2	2	2	2	2	2	2	40
10 แผนกประชาสัมพันธ์											2	2	2	2	2	2	2	2	2	2	2	2	40
11 แผนกสถิติ และวางแผน												2	2	2	2	2	2	2	2	2	2	2	40
12 แผนกคดี													2	2	2	2	2	2	2	2	2	2	40
13 แผนกสนับสนุน														2	2	2	2	2	2	2	2	2	40
14 ผกก.สืบสวนสอบสวน, รอง															2	2	2	2	2	2	2	2	40
15 แผนก 1																2	2	2	2	2	2	2	40
16 แผนก 2																	2	2	2	2	2	2	40
17 แผนก 3																		2	2	2	2	2	40
18 แผนก 4																			2	2	2	2	40
19 แผนก 5																				2	2	2	40
20 WC.																						2	22
21 สโมสร																							38

สโมสรสัมพันธ์       เทคนิคสัมพันธ์  
 บริหารสัมพันธ์       บริการสัมพันธ์

INTERACTION CHART ( บกน. เหนือ, ใต้, ธนาฯ )

ไม่ว่ากรณีใดๆทั้งสิ้น อีกทั้งห้ามมิให้คัดแปลงเนื้อหา และต้องอ้างอิงถึงเจ้าของเอกสารทุกครั้งที่มีการนำไปใช้



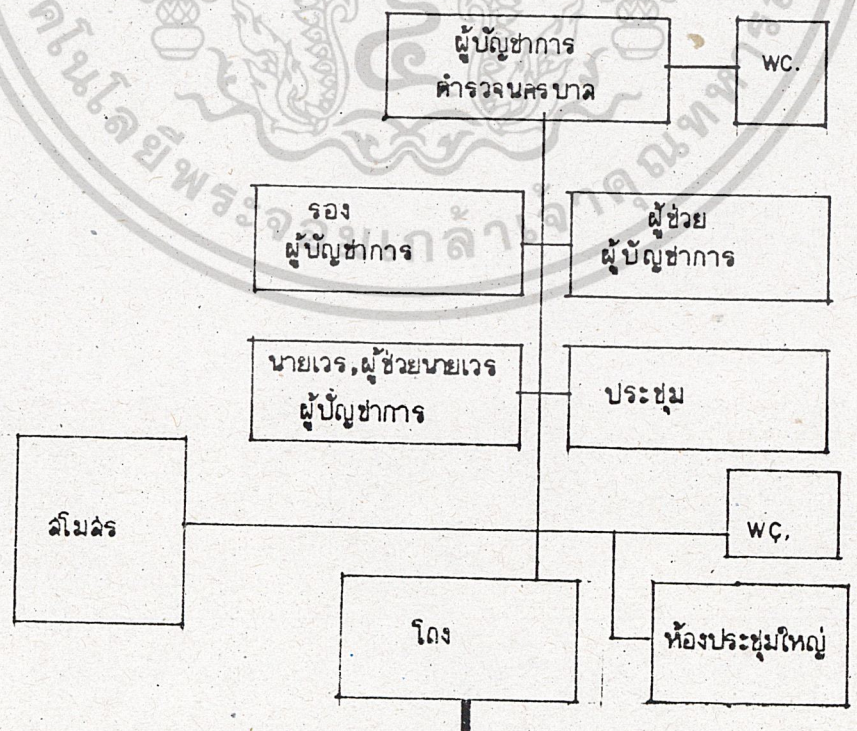
# FUNCTION DIAGRAM

กองบังคับการตำรวจนครบาลพระนคร เทปโอ, ได้, ธนา

เอกสารนี้เป็นเอกสารที่สงวนไว้สำหรับการใช้งานเพื่อการศึกษาเท่านั้น ไม่อนุญาตให้นำไปใช้ประโยชน์ด้านการค้า  
ไม่ว่ากรณีใดๆทั้งสิ้น อีกทั้งห้ามมิให้คัดแปลงเนื้อหา และต้องอ้างอิงถึงเจ้าของเอกสารทุกครั้งที่มีการนำไปใช้

องค์ประกอบ		1	2	3	4	5	6	7	8	9	รวม
1	ผบช.น.		3	3	3	3	1	1	1	1	17
2	รอง ผบช.น.	●		2	2	2	1	1	1	1	13
3	ผู้ช่วย ผบช.น.	●	●		2	2	1	1	1	1	13
4	นว. ผบช.น.	●	●	●		3	1	1	1	1	15
5	ผู้ช่วย นายเวร ผบช.น.	●	●	●	●		1	1	1	1	14
6	โถง	●	●	●	●	●		1	1	1	8
7	WC.	●	●	●	●	●	●		1	1	8
8	ลิโม่ลร	●	●	●	●	●	●	●		1	8
9	ห้องประชุม	●	●	●	●	●	●	●	●		8

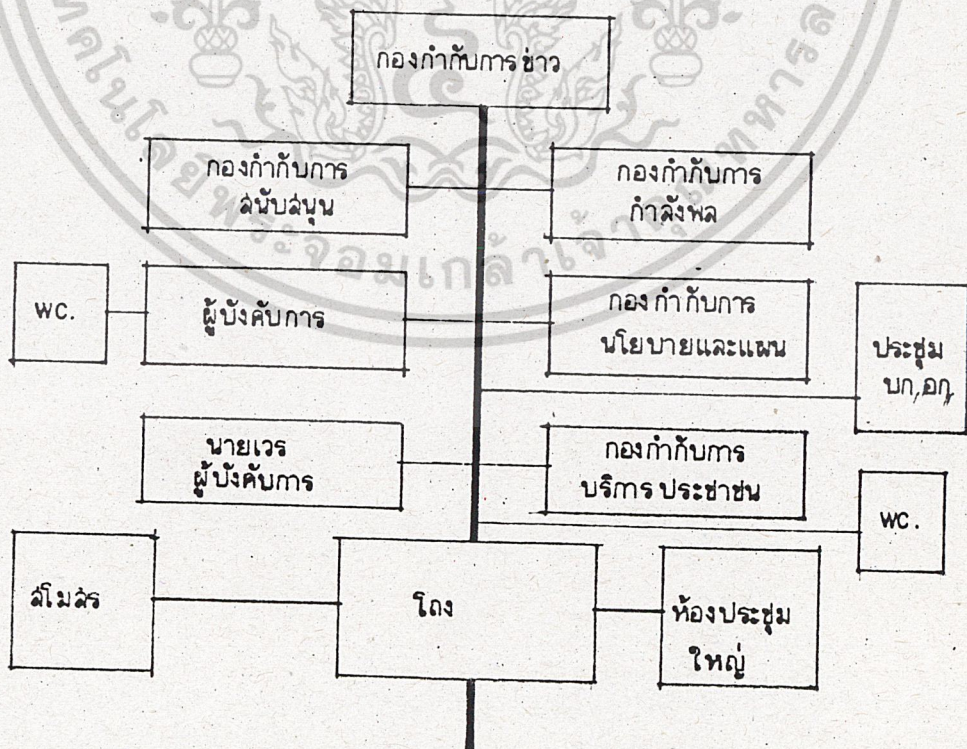
INTERACTION ส่วนบริหาร



เอกสารนี้เป็นเอกสารที่สงวนไว้สำหรับการใช้งานเพื่อการศึกษาเท่านั้น ไม่อนุญาตให้นำไปใช้ประโยชน์ด้านการค้า  
 FUNCTION DIAGRAM  
 ไม่ว่าจะกรณีใดๆทั้งสิ้น อีกทั้งห้ามมิให้ตัดแปลงเนื้อหา และต้องอ้างอิงถึงแหล่งที่มาของเอกสารทุกครั้งที่มีการนำไปใช้

องค์ประกอบ		1	2	3	4	5	6	7	8	9	10	11	รวม
1	โถง		1	1	1	1	1	1	1	1	1	1	10
2	พบก. อก.	●		2	2	2	2	2	2	1	1	2	17
3	รอง พบก.	●	●		2	2	2	2	2	1	1	2	17
4	กก. กำจัดพล	●	●	●		2	2	2	2	1	1	2	17
5	กก. บริการประชาชน	●	●	●	●		2	2	2	1	1	2	17
6	กก. นโยบายและแผน	●	●	●	●	●		2	2	1	1	2	17
7	กก. ฉับฉุน	●	●	●	●	●	●		2	1	1	2	17
8	กก. ช่าง	●	●	●	●	●	●	●		1	1	2	17
9	ห้องประชุม	●	●	●	●	●	●	●	●		1	1	10
10	WC.	●	●	●	●	●	●	●	●	●		1	10
11	นว. พบก.	●	●	●	●	●	●	●	●	●	●		17

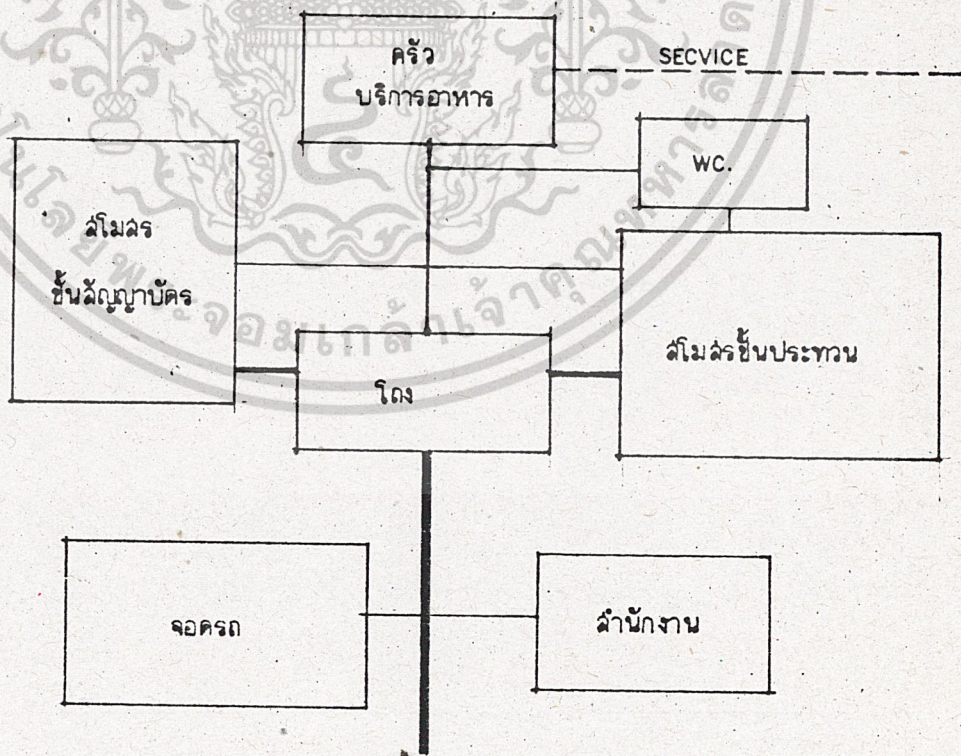
## INTERACTION กองบังคับการตำรวจนครบาล



เอกสารนี้เป็นเอกสารที่สงวนไว้สำหรับใช้เฉพาะในการศึกษาเท่านั้น ไม่อนุญาตให้นำไปใช้ประโยชน์ด้านการค้า  
**FUNCTIONAL DIAGRAM**  
 ไม่ว่าจะกรณีใดๆทั้งสิ้น อีกทั้งห้ามมีเหตุดัดแปลงเนื้อหา และต้องขอ อนุญาตก่อนนำเอกสารทุกครั้งที่มีการนำไปใช้

	องค์ประกอบ	1	2	3	4	5	6	TOTAL
1	โถง		1	1	1	1	1	5
2	ส่วนชั้นฉลัญญาบัตร	●		1	2	2	1	7
3	ส่วนชั้นประทวน	●	●		2	2	1	7
4	ส่วนครัว	●	●	●		2	1	8
5	จอตรง	●	●	●	●		1	7
6	WC.	●	●	●	●	●		5

INTERACTION ส่วนบริการ (ส่วนล่าง)

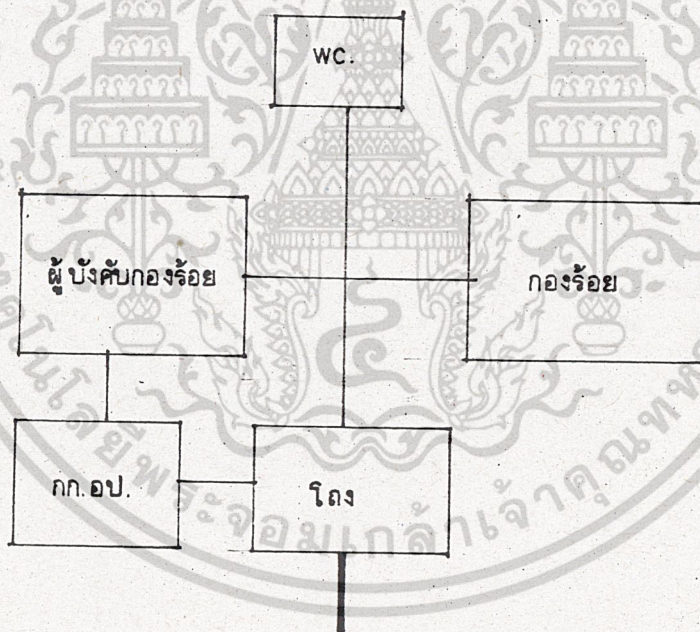


FUNCTION DIAGRAM

เอกสารนี้เป็นเอกสารที่สงวนไว้สำหรับกรณเฉพาะที่อนุญาตให้ไปใช้ประโยชน์ด้านการค้า  
ไม่ว่ากรณีใดๆทั้งสิ้น อีกทั้งห้ามมิให้คัดแปลงเนื้อหา และต้องอ้างอิงถึงเจ้าของเอกสารทุกครั้งที่มีการนำไปใช้

องค์ประกอบ		1	2	3	4	5	รวม
1	โถง		2	1	1	1	5
2	wc.	●		2	2	1	7
3	ผู้บังคับกองร้อย	●	●		3	2	8
4	กองร้อย	●	●	●		2	8
5	กก.อป.	●	●	●	●		6

INTERACTION ส่วนกองร้อย



FUNCTION DIAGRAM

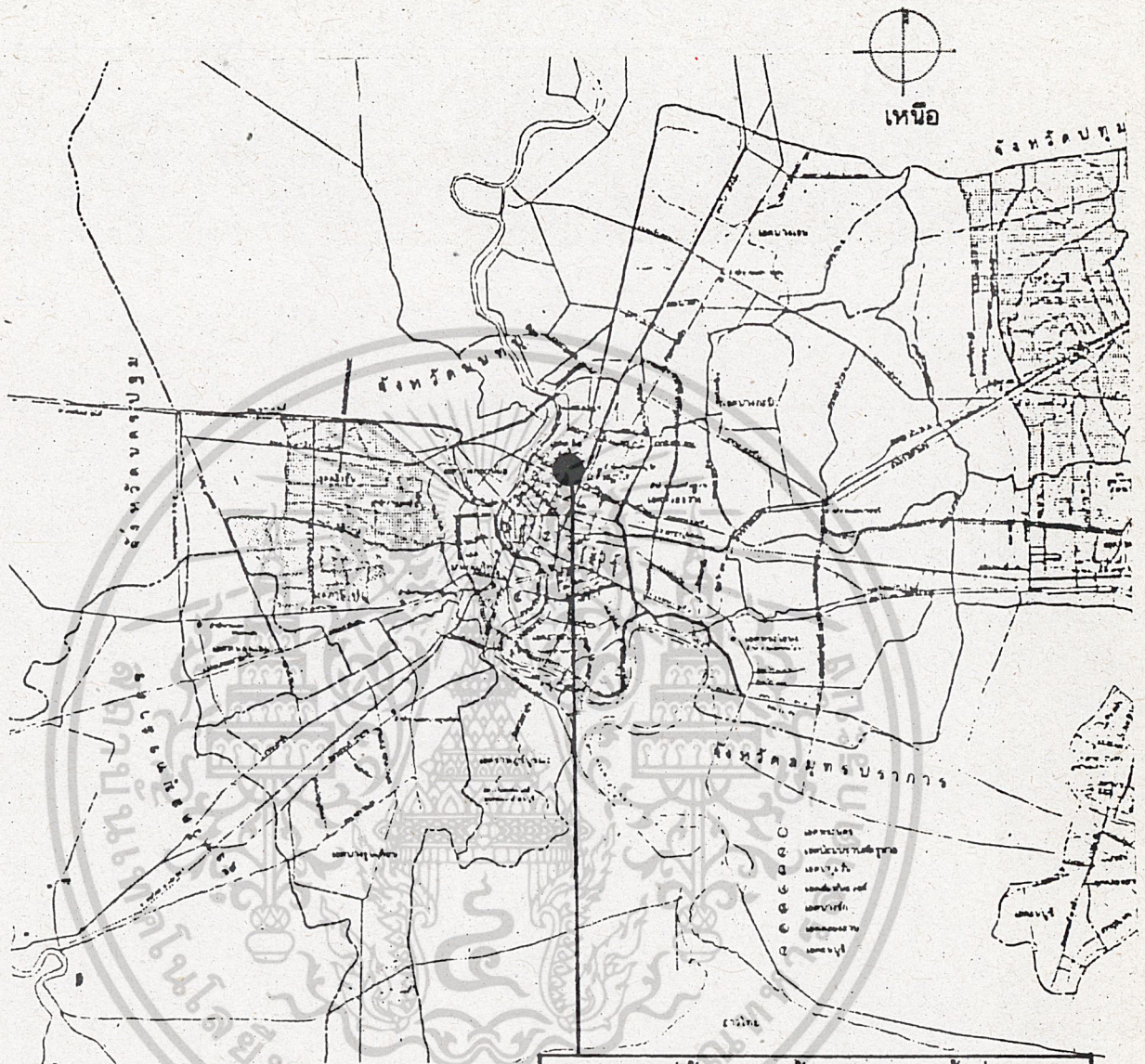
เอกสารนี้เป็นเอกสารที่สงวนไว้สำหรับการใช้งานเพื่อการศึกษาเท่านั้น ไม่อนุญาตให้นำไปใช้ประโยชน์ด้านการค้า  
ไม่ว่ากรณีใดๆทั้งสิ้น อีกทั้งห้ามมิให้ตัดแปลงเนื้อหา และต้องอ้างอิงถึงเจ้าของเอกสารทุกครั้งที่มีการนำไปใช้



๔.๕.๔.๓ การวิเคราะห์สภาพที่ตั้งโครงการ



เอกสารนี้เป็นเอกสารที่สงวนไว้สำหรับการใช้งานเพื่อการศึกษาเท่านั้น ไม่อนุญาตให้นำไปใช้ประโยชน์ด้านการค้า  
ไม่ว่ากรณีใดๆทั้งสิ้น อีกทั้งห้ามมิให้ตัดแปลงเนื้อหา และต้องอ้างอิงถึงเจ้าของเอกสารทุกครั้งที่มีการนำไปใช้



บริเวณที่ตั้งโครงการตั้งอยู่ในบริเวณพื้นที่เขตดุสิต ซึ่งเป็นพื้นที่ของบริเวณฉลบบันราชการ

จากการศึกษาเทียบพื้นที่ที่เกี่ยวข้องกับโครงการในหัวข้อ ๓.๔.๒ ในบทที่ ๓ นั้น บริเวณที่ตั้งโครงการนั้นตั้งอยู่ในพื้นที่บริเวณที่ ๑ ซึ่งมีข้อกำหนดตามที่กำหนดหรือรื้อถอนอาคาร โบราณสถาน และหมวกก่อสร้างสิ่งปลูกสร้างใดๆ มีความสูงเกิน ๑๒.๐๐ เมตร จากระดับทางเท้าถึงยอดลูกของอาคาร ดังนั้นอาคารของโครงการจะมีความสูงไม่เกิน ๑๒ เมตร

เอกสารนี้เป็นเอกสารที่สงวนไว้สำหรับการใช้งานเพื่อการศึกษาเท่านั้น ไม่อนุญาตให้นำไปใช้ประโยชน์ด้านการค้าไม่ว่ากรณีใดๆทั้งสิ้น อีกทั้งห้ามมิให้ดัดแปลงเนื้อหา และต้องอ้างอิงถึงเจ้าของเอกสารทุกครั้งที่มีการนำไปใช้



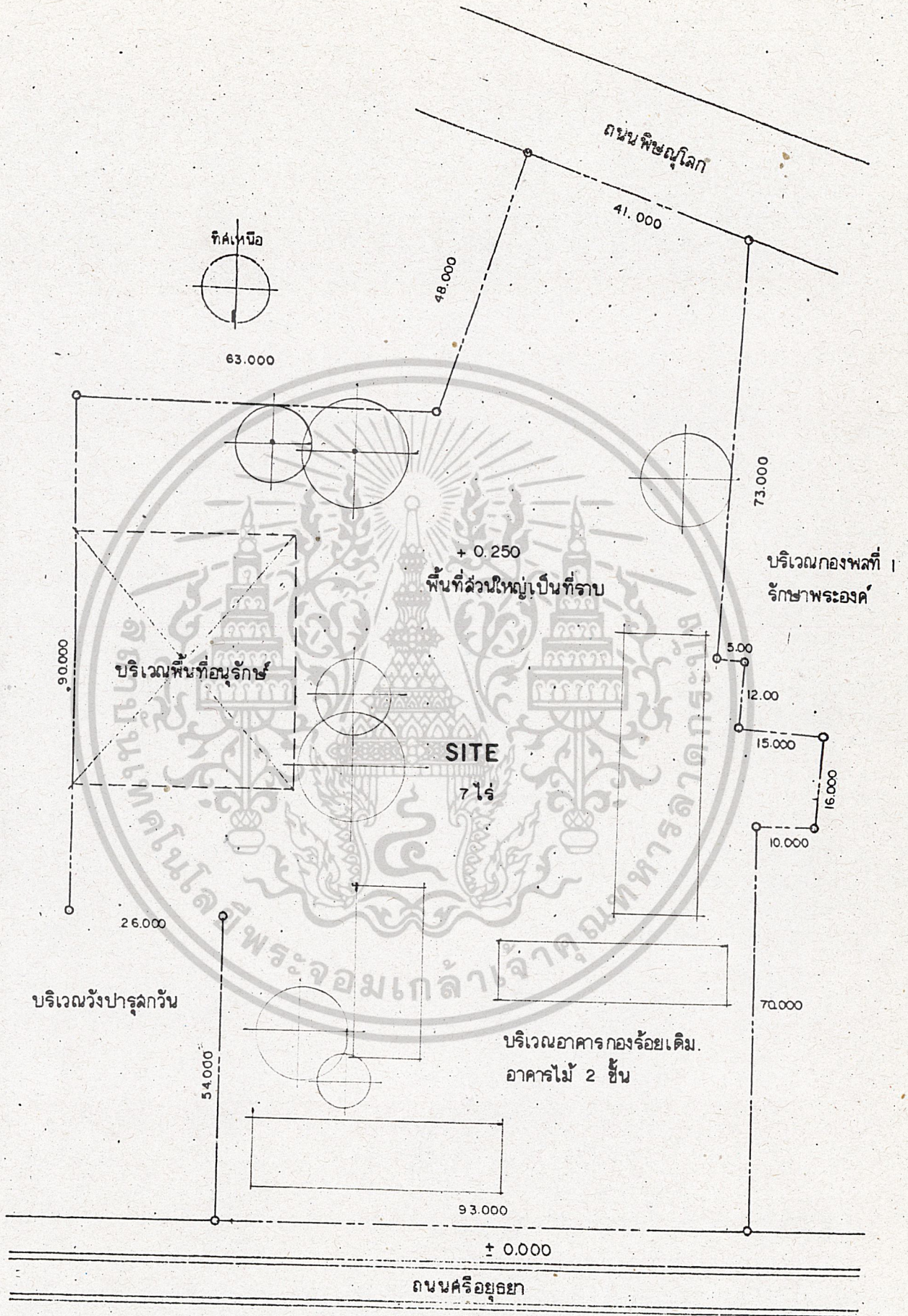


รูปด้านหน้าทางเข้าคานดงนครวิทยุทยา

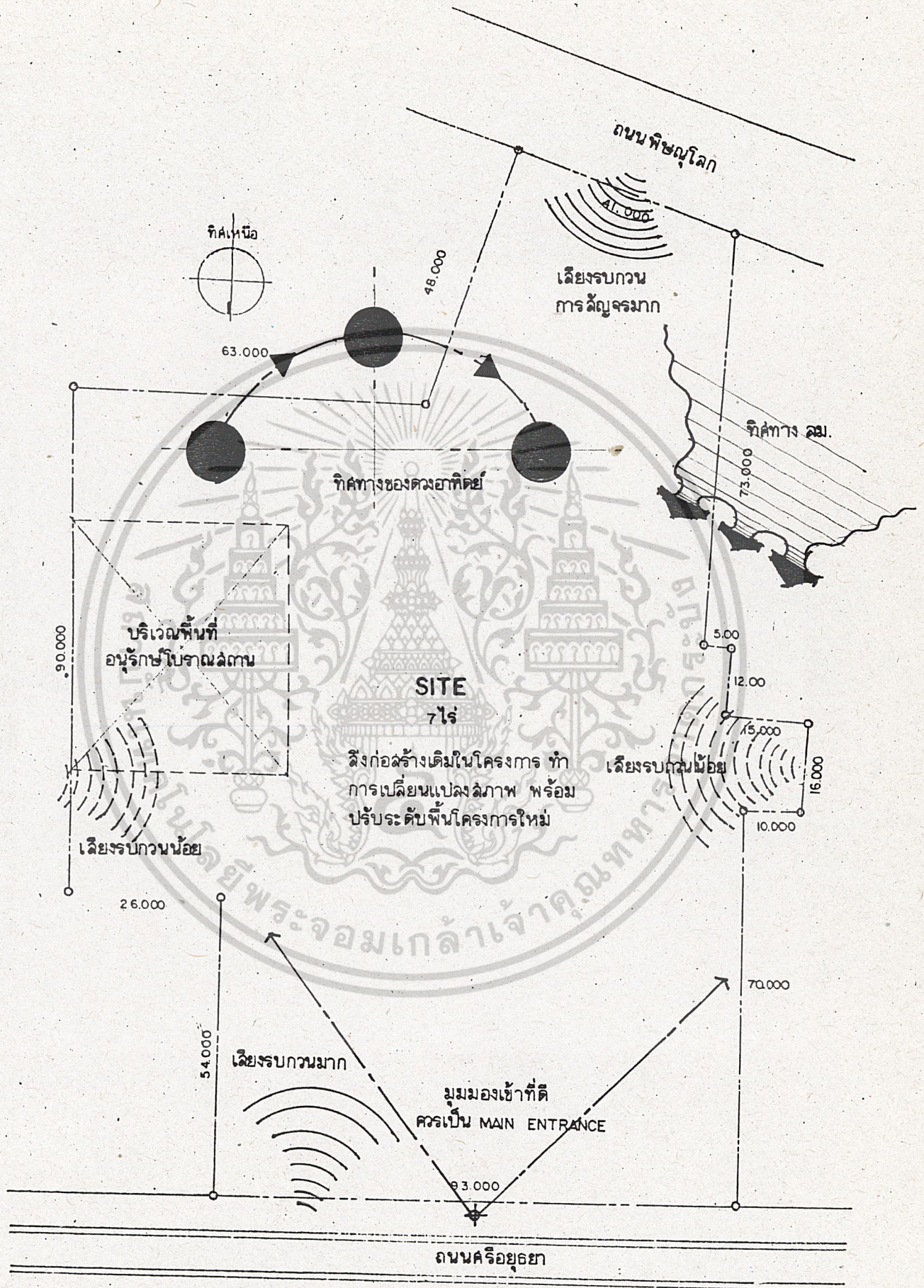


รูปคานดงนครวิทยุทยา

เอกสารนี้เป็นเอกสารที่จัดทำขึ้นเพื่อการศึกษาเท่านั้น ไม่อนุญาตให้นำไปใช้ประโยชน์ด้านการค้า  
 ใ้เวลากระชั้นชิดทุกส่น อีกทั้งยังมีเหตุตบแต่งสงเนื้อหา และต้องอ้างอิงถึงเจ้าของเอกสารทุกครั้งที่มีกานำไปใช้



เอกสารนี้เป็นเอกสารที่สงวนไว้สำหรับการใช้งานเพื่อการศึกษาเท่านั้น ไม่อนุญาตให้นำไปใช้ประโยชน์อื่นใด  
 SITE SPECIFICATION  
 ไม่ว่ากรณีใดๆทั้งสิ้น อีกทั้งห้ามมิให้ตัดแปลงเนื้อหา และตีพิมพ์ซ้ำโดยไม่ได้รับอนุญาตของเอกสารทุกครั้งที่มีการนำไปใช้



เอกสารนี้เป็นเอกสารที่สงวนไว้สำหรับการใช้งานเพื่อการศึกษาเท่านั้น ไม่อนุญาตให้นำไปใช้ประโยชน์ด้านการค้า

ไม่ว่ากรณีใดๆทั้งสิ้น อีกทั้งยัง SITE ANALYSIS ถึงเจ้าของเอกสารทุกครั้งที่มีการนำไปใช้

# SITE ANALYSIS